

**РЕСПУБЛИКА БЕЛАРУСЬ**  
**ЕДИНЬЙ ГОСУДАРСТВЕННЫЙ РЕГИСТР НЕДВИЖИМОГО**  
**ИМУЩЕСТВА, ПРАВ НА НЕГО И СДЕЛОК С НИМ**

**Государственный комитет по имуществу Республики Беларусь**

Республиканское унитарное предприятие "Минское городское  
агентство по государственной регистрации и земельному кадастру"

**СВИДЕТЕЛЬСТВО (УДОСТОВЕРЕНИЕ) № 500/1719-3712**  
**О ГОСУДАРСТВЕННОЙ РЕГИСТРАЦИИ**

По заявлению № 92748/18:1719 от 24 июля 2018 года

в отношении **изолированного помещения** с инвентарным номером 500/D-708182415, расположенного по адресу: г. Минск, ул. Машиностроителей, 9А-1, площадь - 264.1 кв.м., назначение - Административное помещение, наименование - Кабинеты с коридорами, кладовой и т.д.

**произведена государственная регистрация:**

1. перехода права собственности на изолированное помещение, правообладатель - юридическое лицо, резидент Республики Беларусь Совместное общество с ограниченной ответственностью "РЕСО-БелЛизинг".

Приложения: нет

Примечания: нет

Свидетельство составлено 30 июля 2018 года

Регистратор *Кунцевич Денис Сергеевич 1719*

\_\_\_\_\_  
(подпись)  
М.П.

Лист 1 из 1

## ГОСУДАРСТВЕННЫЙ КОМИТЕТ ПО ИМУЩЕСТВУ РЕСПУБЛИКИ БЕЛАРУСЬ

## ТЕХНИЧЕСКИЙ ПАСПОРТ на изолированное помещение

Республиканское унитарное предприятие "Минское городское агентство по государственной  
регистрации и земельному кадастру"  
(наименование организации по государственной регистрации недвижимого имущества, прав на него и сделок с ним)

Наименование: Кабинеты с коридорами, кладовой и т. д.

Назначение: 40202 - Административное помещение

Инвентарный номер: 500/D-708182415

Адрес: 220118, Республика Беларусь, г. Минск, ул. Машиностроителей, 9А-1

Составлен по состоянию на: 27.07.2017

Составил	<u>28.07.2017</u>		<u>О.А. Суденко</u>
	(дата)	(подпись)	(инициалы, фамилия)
Проверил	<u>28.07.2017</u>		<u>А.Н. Демух</u>
	(дата)	(подпись)	(инициалы, фамилия)
Уполномоченное должностное лицо	<u>28.07.2017</u>		<u>А.Н. Демух</u>
	(дата)	(подпись)	(инициалы, фамилия)



М.П.

Отметки

**1. Общие сведения об изолированном помещении**

1. Подъезд (секция)	-
2. Этаж	1-й,2-й
3. Количество этажей, шт.	2
4. Общая площадь нежилого изолированного помещения, кв. м.	264.1
5. Нормируемая площадь нежилого изолированного помещения, кв. м.	205.3
6. Количество жилых комнат, шт.	-
7. Жилая площадь квартиры, кв. м.	-
8. Общая площадь жилого помещения (квартиры), кв. м.	-
9. Общая площадь квартиры по СНБ, кв. м.	-
10. Жилая площадь общежития, специального жилого помещения, кв. м.	-
11. Общая площадь жилых помещений общежития, специального жилого помещения, кв. м.	-
12. Общая площадь помещений общежития, специального жилого помещения, кв. м.	-
13. Площадь балконов, лоджий, террас и т.п., без учета коэффициентов, кв. м.	-
14. Площадь балконов, лоджий, террас и т.п. жилых помещений с учетом коэффициентов, кв. м.	-

**2. Сведения о капитальном строении**

1. Инвентарный номер	500/С-29759
2. Количество надземных этажей, шт.	2
3. Количество подземных этажей, шт.	-
4. Год постройки (дата приемки в эксплуатацию)	2000
5. Год реконструкции	-

**3. Сведения о стоимости**

Вид стоимости	Дата определения (год уровня цен)	Стоимость, руб.	Документ о стоимости
1	2	3	4
Нет сведений	-	-	-



## 4. Благоустройство жилого помещения

Наименование показателя	Отопление				Водопровод	Канализация		Газ	Ванная (душ)	Торговое водоснабжение	Напольные электропроводки (варочные панели)	
	Печное	Центральное		4		6	7					8
		от ТЭЦ или групповой (районной) котельной	от индивидуальных отопительных устройств на _____									
1	2	3	4	5	6	7	8	9	10	11		
Количество изолированных жилых помещений (квартир), шт.	-	-	-	-	-	-	-	-	-	-		
Общая площадь жилых помещений, кв. м	-	-	-	-	-	-	-	-	-	-		



Подпись исполнителя

## 5. Техническое описание

## 5.1 Техническое описание изолированного помещения

№ п/п	Наименование конструктивных элементов и инженерных систем	Описание конструктивных элементов и инженерных систем
1	2	3
1	Фундамент	Блоки железобетонные
2	Наружные стены	Кирпичи
3	Внутренние стены	Кирпичи
4	Перегородки	Кирпичи
5	Перекрытия	Плита железобетонная
6	Крыша (кровля)	Рулонные кровельные материалы
7	Полы	Линолеум, Плитка, Доска Наличие теплых полов: Нет
8	Окна	ПВХ профиль
9	Двери, ворота	Дерево, ПВХ профиль, Металл
10	Отделочные работы:	-
10.1	наружная отделка стен	Облицовка силикатным камнем
10.2	внутренняя отделка	Оштукатурено и окрашено, Оклейка обоями, Облицовка
11	Инженерные системы:	-
11.1	отопление	Центральное
11.2	водопровод и канализация:	-
11.2.1	холодное водоснабжение	Централизованная система
11.2.2	канализация	Централизованная система
11.2.3	горячее водоснабжение	Централизованная система
11.2.4	ванны, душ	Нет
11.3	система электрооборудования:	-
11.3.1	электроснабжение	Централизованная система
11.3.2	подключение электроплит	Нет
11.4	газоснабжение	Нет
11.5	вентиляция	Вентиляция с естественным побуждением
11.6	мусоропровод	Нет
11.7	лифты	Нет
11.8	иные	Нет
12	Прочие	Крыльцо(а)

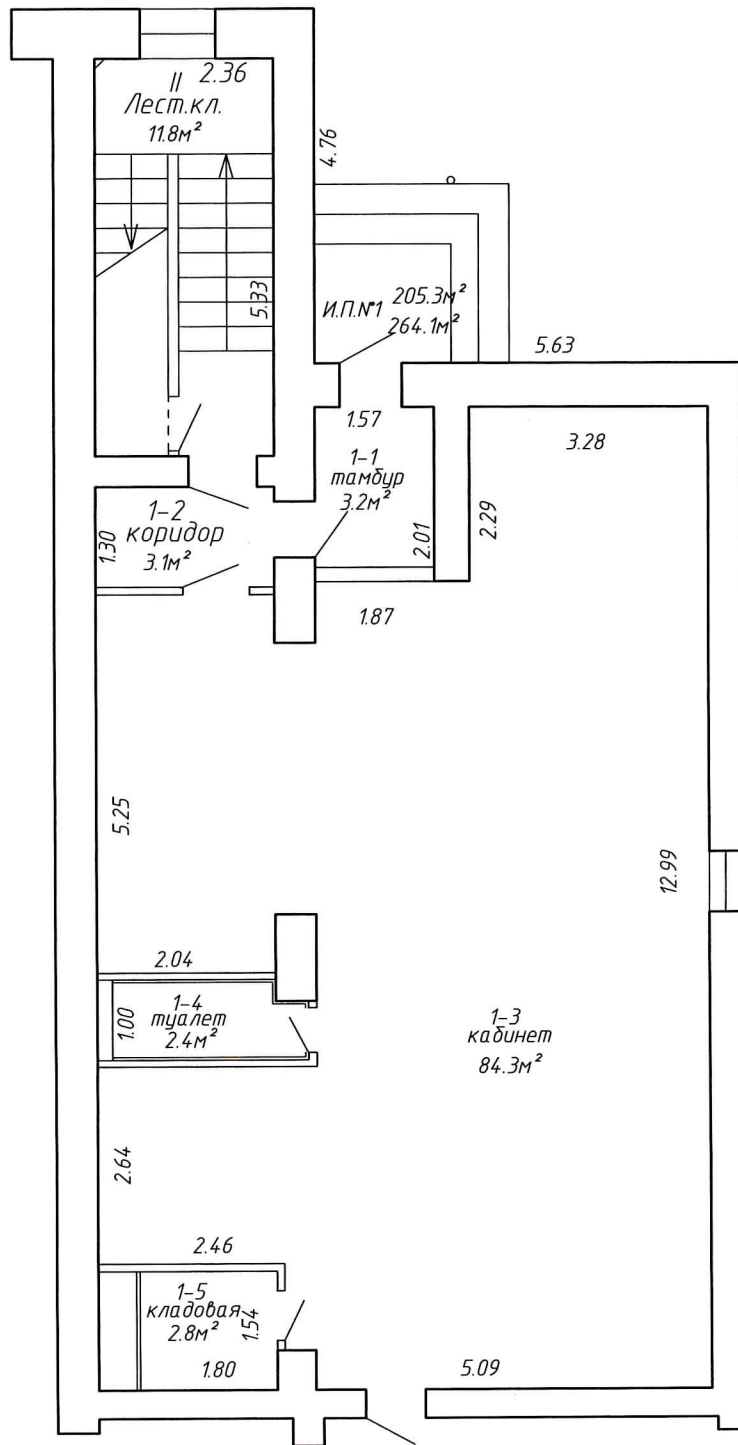
Примечание:

Количество страниц технического паспорта : 4

Приложение: 1. поэтажные планы на 1 л.



Секция(подъезд) - Этаж 1



h=2.80

РУП "Минское городское агентство по государственной регистрации и земельному кадастру"			
Изолированное помещение			
Республика Беларусь, г.Минск, ул.Машиностроителей,9А-1			
Литер 32/к,К2/к	Секция (подъезд):-	Этаж:-1	
Составлен по состоянию на: 05.05.2017			
Масштаб	Лист - 1	Листов - 2	Стр. - 5
1:100	Инициалы,Фамилия	Подпись	Дата
Составил	О.А. Суденко		28.07.2017
Изготовил	О.А. Суденко		28.07.2017
Проверил	А.Н. Демух		28.07.2017