

РЕСПУБЛИКА БЕЛАРУСЬ
ЕДИНЬЙ ГОСУДАРСТВЕННЫЙ РЕГИСТР НЕДВИЖИМОГО
ИМУЩЕСТВА, ПРАВ НА НЕГО И СДЕЛОК С НИМ

Государственный комитет по имуществу Республики Беларусь

Республиканское унитарное предприятие "Могилевское агентство по
государственной регистрации и земельному кадастру"
Бобруйский филиал

СВИДЕТЕЛЬСТВО (УДОСТОВЕРЕНИЕ) № 710/1598-8495
о государственной регистрации

По заявлению от 29 июня 2021 года № 1917/21:1598

в отношении изолированного помещения с инвентарным номером
710/D-6817, расположенного по адресу: Могилевская обл., г. Бобруйск,
ул. Советская, 69, площадь - 48,7 кв.м., назначение - Торговое
помещение, наименование - Торговое помещение с пристройкой

произведена государственная регистрация:

1. перехода права собственности на изолированное помещение,
правообладатель - юридическое лицо, резидент Республики Беларусь
Закрытое акционерное общество "Минский транзитный банк" (форма
собственности - частная).

в отношении земельного участка с кадастровым номером
741000000006000693, расположенного по адресу: Могилевская обл., г.
Бобруйск, ул. Советская, 69, площадь - 0,0792 га, целевое назначение -
Земельный участок для обслуживания жилого дома с встроенными
помещениями

произведена государственная регистрация:

1. перехода доли в праве на земельный участок (право аренды),
правообладатель - юридическое лицо, резидент Республики Беларусь
Закрытое акционерное общество "Минский транзитный банк" (доля в
праве - 103/1000).

Приложение:

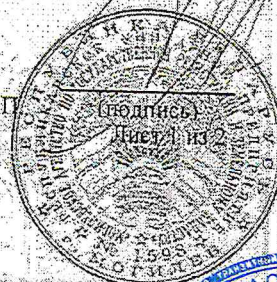
1) земельно-кадастровый план земельного участка.

Примечание: нет.

Свидетельство составлено 29 июня 2021 года

Регистратор *Дворянинова Карина Романовна 1598*

М.П.



ГОСУДАРСТВЕННЫЙ КОМИТЕТ ПО ИМУЩЕСТВУ РЕСПУБЛИКИ БЕЛАРУСЬ

ТЕХНИЧЕСКИЙ ПАСПОРТ
на изолированное помещение

Бобруйский филиал Республиканского унитарного предприятия "Могилевское агентство по государственной регистрации и земельному кадастру"

(наименование организации по государственной регистрации недвижимого имущества, прав на него и сделок с ним)

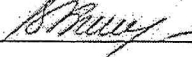
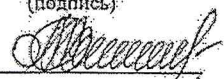

Наименование: Торговое помещение с пристройкой

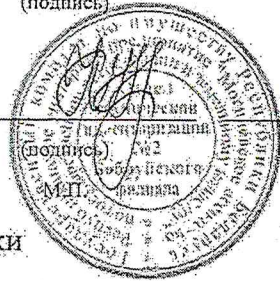
Назначение: 4 02 03 - Торговое помещение

Инвентарный номер: 710/D-6817

Адрес: 213826, Республика Беларусь, Могилевская обл., г. Бобруйск, ул. Советская, 69-5

Составлен по состоянию на: 14.08.2012

Составил	<u>22.07.2021</u> (дата)	<u></u> (подпись)	<u>В.В. Бернадская</u> (инициалы, фамилия)
Проверил	<u>22.07.2021</u> (дата)	<u></u> (подпись)	<u>О.В. Маслакова</u> (инициалы, фамилия)
Уполномоченное должностное лицо	<u>22.07.2021</u> (дата)	<u></u> (подпись)	<u>У.В. Королева</u> (инициалы, фамилия)



Отметки



1. Общие сведения об изолированном помещении

1. Подъезд (секция)	1
2. Этаж	2-й
3. Количество этажей, шт.	1
4. Общая площадь нежилого изолированного помещения, кв.м	48,7
5. Нормируемая площадь нежилого изолированного помещения, кв.м	36,9
6. Количество жилых комнат, шт.	0
7. Жилая площадь квартиры, кв.м	-
8. Общая площадь жилого помещения (квартиры), кв.м	-
9. Общая площадь квартиры по СНБ, кв.м	-
10. Жилая площадь общежития, специального жилого помещения, кв.м	-
11. Общая площадь жилых помещений общежития, специального жилого помещения, кв.м	-
12. Общая площадь помещений общежития, специального жилого помещения, кв. м.	-
13. Площадь балконов, лоджий, террас и т.п. без учета коэффициентов, кв.м	-
14. Площадь балконов, лоджий, террас и т.п. жилых помещений с учетом коэффициентов, кв.м	-
15. Объем, куб.м	234

2. Сведения о капитальном строении

1. Инвентарный номер	710/С-199
2. Наименование	Многokвартирный жилой дом
3. Назначение	21101 - Здание многоквартирного жилого дома
4. Количество надземных этажей, шт.	2
5. Количество подземных этажей, шт.	-
6. Год постройки (дата приемки в эксплуатацию)	1900
7. Год реконструкции	-
8. Общая площадь здания, кв.м	48,7
9. Общая площадь жилых помещений (квартир) жилого дома, кв.м	0,0
10. Общая площадь нежилых изолированных помещений, кв.м	0,0
11. Площадь машино-мест, кв.м	0,0
12. Материал стен	Кирпичи
13. Лифты	Нет
14. Составные части и принадлежности	А2/к - Многоквартирный жилой дом, Б2/к - Отапливаемая пристройка

3. Сведения о стоимости

Вид стоимости	Дата определения (год уровня цен)	Стоимость, руб.	Документ о стоимости
1	2	3	4
Нет сведений	-	-	-

4. Благоустройство жилого помещения

Отопление



4. Благоустройство жилого помещения

Наименование показателя	Отопление		Борозды	Канализация		Лоток в подвале	Ванна (душ)	Гр. Т.Э.	Напольные электроточечки (расочные панели)	
	от ТЭЦ или групповой (районной) котельной	Центральное		центральная (улицная)	местная					
										от ТЭЦ для групповой (районной) котельной
2	3	4	5	6	7	8	9	10	11	
1										
Количество изолированных жилых помещений (квартир), шт.	-	-	-	-	-	-	-	-	-	-
Общая площадь жилых помещений, кв. м	-	-	-	-	-	-	-	-	-	-

Подпись исполнителя



5. Техническое описание

5.1 Техническое описание изолированного помещения

№ п/п	Наименование конструктивных элементов и инженерных систем	Описание конструктивных элементов и инженерных систем
1	2	3
1	Фундамент	-
2	Наружные стены	Кирпичи
3	Внутренние стены	Нет
4	Перегородки	Кирпичи
5	Перекрытия	Дерево
6	Крыша (кровля)	Металл
7	Полы	Плитка, Линолеум
8	Окна	ПВХ профиль
9	Двери, ворота	Металл, Дерево
10	Отделочные работы:	-
10.1	наружная отделка стен	Оштукатурено и окрашено
10.2	внутренняя отделка	Обшивка зеркальными пластиковыми панелями
11	Инженерные системы:	-
11.1	отопление	Центральное
11.2	водопровод и канализация:	-
11.2.1	холодное водоснабжение	Централизованная система
11.2.2	канализация	Централизованная система
11.2.3	горячее водоснабжение	-
11.2.4	ванны, душ	Нет
11.3	система электрооборудования:	-
11.3.1	электропитание	Централизованная система
11.3.2	подключение электропит	Нет
11.4	газоснабжение	Нет
11.5	вентиляция	Вентиляция с естественным побуждением
11.6	мусоропровод	Нет
11.7	лифты	Нет
11.8	иные	Телефонизация (телефонная сеть)
12	Прочие	Нет



5.2 Техническое описание принадлежностей (хозяйственных построек)

Литер	Наименование	Год постройки (дата приемки в эксплуатацию)	Износ, %*	Площадь, кв.м.**	Объем, куб.м	Описание конструктивных элементов и инженерных систем																		
						Фундамент	Стены	перегородки	перекрытия	Крыша	полы	окна	двери, ворота	отделка	отопление	водопровод	канализация	электроосвещение	газоснабжение	прочие				
Б2/к	Отапливаемая пристройка	11.03.2008	15	29 (29)	93	кирп.	Нар.: кирп.; Вн.: нет.	кирп.	кирп.	дер.	мет.	лин.	п/ф ПВХ	нет	Нар.: штукатур. окр.; Вн.: обшт.	центр.	нет	нет	центр.	нет	газоснабжение	термоф.	нет	прочие

* Для незавершенных строений указывается готовность, %.

** Указывается наружная площадь и площадь застройки, а в отношении потребов и т.п. – площадь по внутреннему периметру.

При внесении сведений по сооружениям – графы 5 – 22 объединяются.

Примечание:

Количество страниц технического паспорта : 5

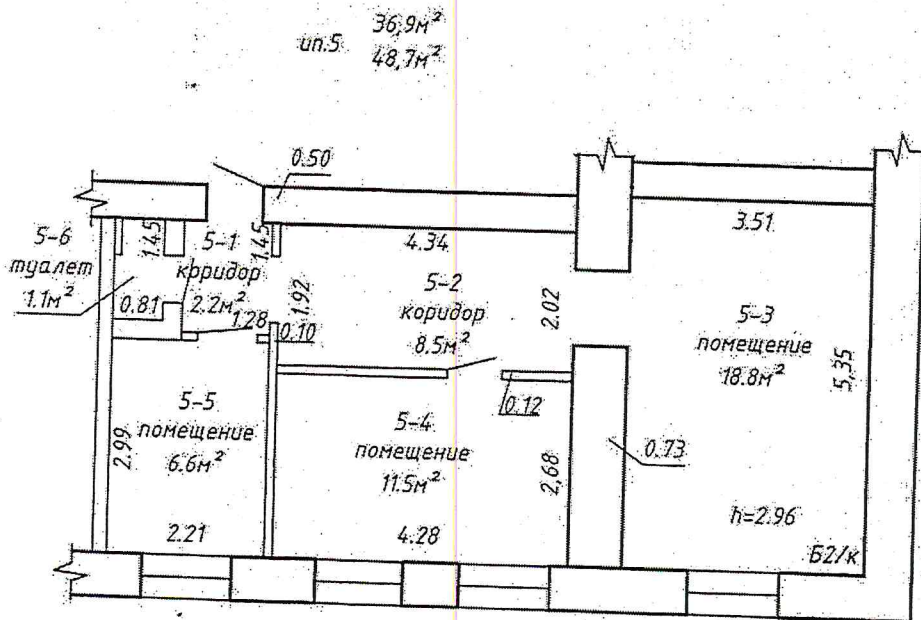
Приложение: 1. Подзажные планы на 1 л.



Подпись исполнителя
Берин

План изолированного помещения Секция (подъезд) 1 Этаж 2

Приложение 1



Бобруйский филиал РЧП "Могилевское агентство по государственной регистрации и земельному кадастру"		
Торговое помещение с пристройкой		
213826, Республика Беларусь, Могилевская обл., г. Бобруйск, ул. Советская, 69-5		
Литер -	Секция (подъезд) 1	Этаж 2
Составлен по состоянию на: 14.08.2012		
Масштаб	Лист 1	Листов 1
1:100	Инициалы, Фамилия	Подпись
Составил	Б.М.М.	

