

ГОСУДАРСТВЕННЫЙ КОМИТЕТ ПО ИМУЩЕСТВУ РЕСПУБЛИКИ БЕЛАРУСЬ

ТЕХНИЧЕСКИЙ ПАСПОРТ

на здание

Бобруйский филиал Республиканского унитарного предприятия "Могилевское агентство по государственной регистрации и земельному кадастру"

(наименование организации по государственной регистрации недвижимого имущества, прав на него и сделок с ним)

Наименование: Здание многофункциональное

Назначение: 2 29 25 - Здание многофункциональное

Инвентарный номер: 710/С-2631

Адрес: 213826, Республика Беларусь, Могилевская обл., г. Бобруйск, ул. Чонгарская, 36

Составлен по состоянию на: 23.07.2012

Составил	<u>11.06.2021</u> (дата)		<u>О.А. Литовко</u> (инициалы, фамилия)
Проверил	<u>11.06.2021</u> (дата)		<u>А.С. Бокач</u> (инициалы, фамилия)
Уполномоченное должностное лицо	<u>11.06.2021</u> (дата)	 М.П.	<u>О.В. Маслакова</u> (инициалы, фамилия)

Отметки

1. Общие сведения о здании

1. Кадастровый номер земельного участка	741000000006000791 (0.0394)
2. Литер	А2/к
3. Количество надземных этажей, шт.	2
4. Количество подземных этажей, шт.	-
5. Год постройки (дата приемки в эксплуатацию)	до 1917
6. Год реконструкции	2012
7. Физический износ, %	19
8. Объем здания, куб.м	1473
9. Наружная площадь (площадь застройки), кв.м.	233 (240)
10. Общая площадь здания, кв.м	364.7
11. Нормируемая площадь здания, кв.м	249.1
12. Количество нежилых изолированных помещений, шт.	-
13. Общая площадь нежилых изолированных помещений, кв.м	-
14. Нормируемая площадь нежилых изолированных помещений, кв.м	-
15. Количество жилых изолированных помещений (квартир), шт.	-
16. Жилая площадь жилого дома (общежития, жилого здания специального назначения), кв.м	-
17. Общая площадь жилых помещений (квартир) жилого дома, кв.м	-
18. Общая площадь квартир по СНБ, кв.м	-
19. Общая площадь жилых помещений общежития, жилого здания специального назначения, кв.м	-
20. Общая площадь помещений общежития, жилого здания специального назначения, кв.м	-
21. Площадь балконов, лоджий, террас и т.п. без учета коэффициентов, кв.м	-
22. Площадь балконов, лоджий, террас и т.п. жилых помещений с учетом коэффициентов, кв.м	-
23. Количество машино-мест, шт.	-
24. Площадь машино-мест, кв.м	-
25. Вид конструкции здания	Бескаркасная
26. Материал наружных стен	Кирпич

2. Сведения о стоимости

Вид стоимости	Дата определения (год уровня цен)	Стоимость, руб.	Документ о стоимости
1	2	3	4
Нет сведений	-	-	-

3. Распределение помещений и их площадей

3.1. По жилым помещениям

Наименование	Распределение квартир по числу комнат								Жилые помещения в общежитиях	Жилые помещения в жилых зданиях специального назначения	Иные жилые помещения	Всего
	однокомнатные	двухкомнатные	трехкомнатные	четырёхкомнатные	пятикомнатные	более пяти комнат	итого					
1	2	3	4	5	6	7	8	9	10	11	12	
Количество жилых помещений (квартир), шт.	-	-	-	-	-	-	-	-	-	-	-	
Жилая площадь, кв. м	-	-	-	-	-	-	-	-	-	-	-	
Общая площадь жилых помещений (квартир) жилого дома, кв. м	-	-	-	-	-	-	-	-	-	-	-	
Общая площадь жилых помещений общежития (жилого здания специального назначения), кв. м	-	-	-	-	-	-	-	-	-	-	-	
Общая площадь квартир по СНБ, кв. м	-	-	-	-	-	-	-	-	-	-	-	
Общая площадь здания, кв. м	-	-	-	-	-	-	-	-	-	-	-	

3.2. По нежилым помещениям

Назначение	многофунк.	Всего
1	2	3
Нормируемая площадь, кв. м	249.1	249.1
Общая площадь, кв. м	364.7	364.7

3.3. Благоустройство жилых помещений

Наименование показателя	Отопление		Водопровод		Канализация		Горячее водоснабжение	Ванны (души)	Газ (газоснабжение)	Напольные электроплиты (варочные панели)
	печное	Центральное от ТЭЦ или групповой (районной) котельной на _____	от индивидуальных отопительных устройств	центральная (уличная)	местная					
						1				
1	2	3	4	5	6	7	8	9	10	11
Количество изолированных жилых помещений (квартир), шт.	-	-	-	-	-	-	-	-	-	-
Общая площадь жилых помещений, кв. м	-	-	-	-	-	-	-	-	-	-

4. Техническое описание

4.1 Техническое описание здания

№ п/п	Наименование конструктивных элементов и инженерных систем	Описание конструктивных элементов и инженерных систем
1	2	3
1	Фундамент	Бетон, Кирпичи
2	Наружные стены	Кирпичи
3	Внутренние стены	Нет
4	Перегородки	Кирпичи, Блоки газосиликатные
5	Перекрытия	Дерево, Плита железобетонная
6	Крыша (кровля)	Металлическая черепица
7	Полы	Плитка
8	Окна	Поливинилхлорид (ПВХ)
9	Двери, ворота	Металл, Дерево
10	Отделочные работы:	-
10.1	наружная отделка стен	Оштукатурено и окрашено
10.2	внутренняя отделка	Оштукатурено и окрашено
11	Инженерные системы:	-
11.1	отопление	Котел газовый
11.2	водопровод и канализация:	-
11.2.1	холодное водоснабжение	Централизованная система
11.2.2	канализация	Централизованная система
11.2.3	горячее водоснабжение	Нет
11.2.4	ванны, душ	Нет
11.3	система электрооборудования:	-
11.3.1	электроснабжение	Централизованная система
11.3.2	подключение электроплит	Нет
11.4	газоснабжение	Нет
11.5	вентиляция	Вентиляция с естественным побуждением
11.6	мусоропровод	Нет
11.7	лифты	Нет
11.8	иные	Нет
12	Прочие	Крыльцо(а)

4.2 Техническое описание основных строений, их составных элементов и принадлежностей

Литер	Наименование	Год постройки (дата приемки в эксплуатацию)	Износ, %*	Площадь, кв.м.**	Объем, куб.м	Описание конструктивных элементов и инженерных систем***																
						фундамент	стены	перегородки	перекрытия	крыша	полы	окна	двери, ворота	отделка	отопление	водопровод	канализация	электро-снабжение	газо-снабжение	иные	прочие	
1	2					7	8	9	10	11	12	13	14	15	16	17	18	19	20	21	22	
2/к	Здание многофункциональ-ное	до 1917	19	195 (197)	1234	-	-	-	-	-	-	-	-	-	-	-	-	-	-	-	-	-
2/бл	Отпливаемая пристройка	(14.06.2012)	5	38 (43)	239	бет.	Нар.: бл. гс/к; Вн.: бл. гс/к	бл. гс/к	плит. ж/б, дер.	мет. чер.	пл.	ПВХ	мет., дер.	Нар.: штукатур. окр.; Вн.: штукатур. окр.	к.газ.	нет	нет	центр.	центр.	нет	нет	нар. лест., крыл.

* Для незавершенных строений указывается готовность, %.

** Указывается наружная площадь и площадь застройки, а в отношении погребов и т.п. – площадь по внутреннему периметру.

*** По основному строению описание конструктивных элементов и инженерных систем в данной таблице не приводится.

При внесении сведений по сооружениям графы 5 – 22 объединяются.

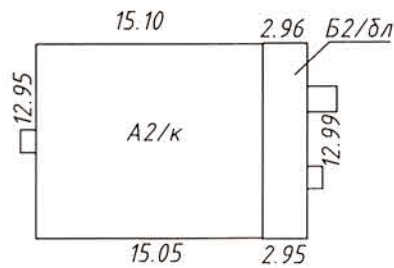
Примечание:

Количество страниц технического паспорта : 5

Приложение: 1. План расположения объекта недвижимого имущества на 1 л.; 2. поэтажные планы на 2 л.

План расположения объекта недвижимого имущества

Приложение 1



ул. Чонгарская

Условные обозначения

A2/к - здание многофункциональное

Б2/δл - отапливаемая пристройка

∨ - контур строений

Бобруйский филиал РУП "Могилевское агентство по государственной регистрации и земельному кадастру"

Здание многофункциональное

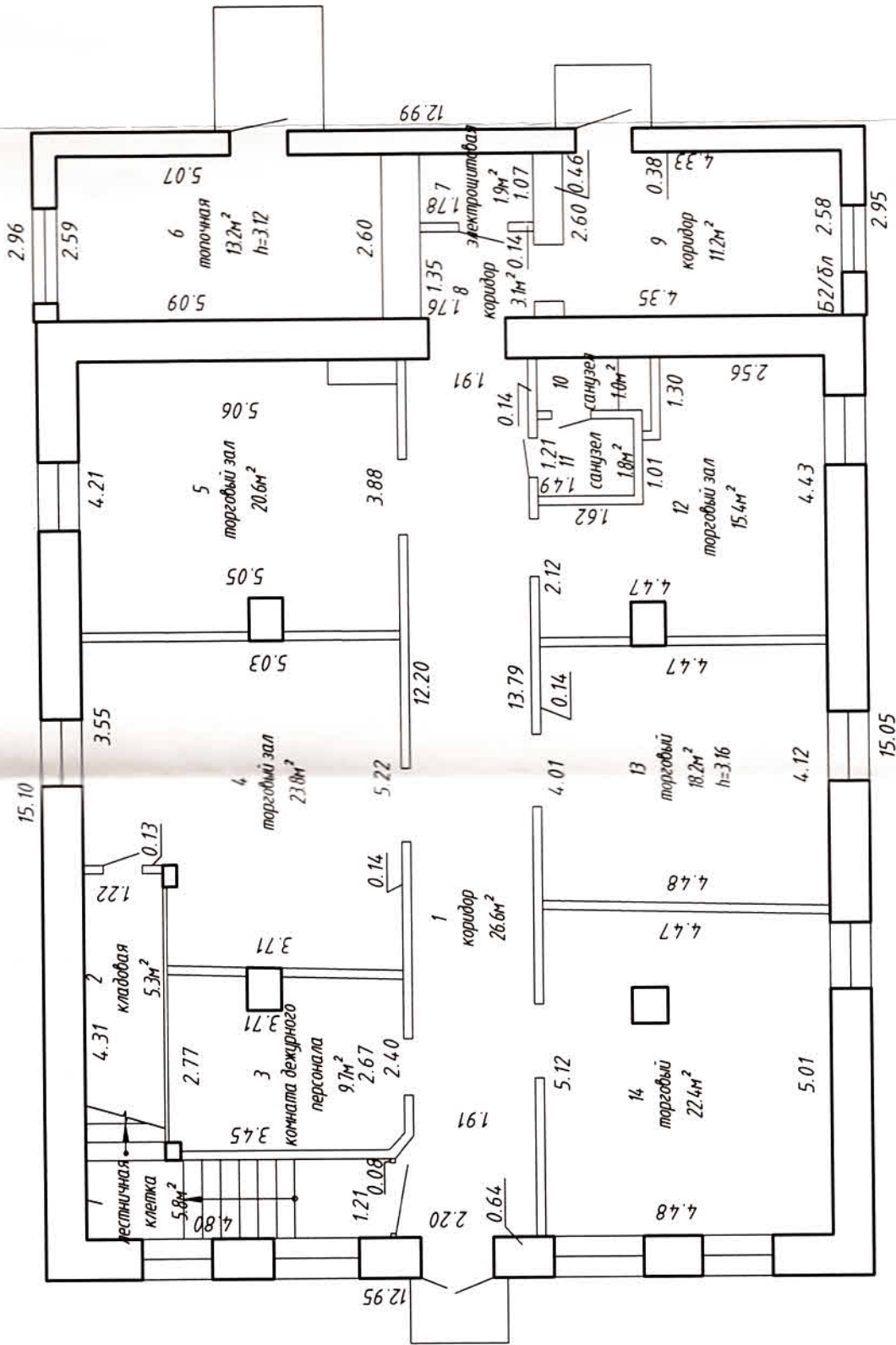
213826, Республика Беларусь, Могилевская обл.,
г. Бобруйск, ул. Чонгарская, 36

Система координат:-

Составлен по состоянию на: 23.07.2012

Масштаб	Лист 1	Листов 1	Стр. 6
1:500	Инициалы, Фамилия	Подпись	Дата
Составил	О.А. Литовко		11.06.2021

ПОЭТАЖНЫЙ ПЛАН
Секция (подъезд)



Поэтажный план

Секция (подъезд)

