

ГОСУДАРСТВЕННЫЙ КОМИТЕТ ПО ИМУЩЕСТВУ РЕСПУБЛИКИ БЕЛАРУСЬ

ТЕХНИЧЕСКИЙ ПАСПОРТ

на здание

Республиканское унитарное предприятие "Минское городское агентство по государственной регистрации и земельному кадастру"

(наименование организации по государственной регистрации недвижимого имущества, прав на него и сделок с ним)

Наименование: Здание многофункциональное

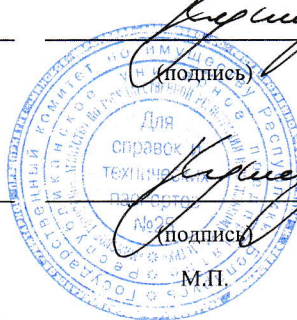
Назначение: 22925 - Здание многофункциональное

Инвентарный номер: 500/С-63154

Адрес: 220024, Республика Беларусь, г. Минск, ул. Лейтенанта Кижеватова, 86А

Составлен по состоянию на: 14.12.2016

Составил	<u>26 ЯНВ 2017</u> (дата)	 (подпись)	<u>Н.В. Адамович</u> (инициалы, фамилия)
Проверил	<u>26 ЯНВ 2017</u> (дата)	 (подпись)	<u>М.В. Купава</u> (инициалы, фамилия)
Уполномоченное должностное лицо	<u>26 ЯНВ 2017</u> (дата)	 (подпись)	<u>М.В. Купава</u> (инициалы, фамилия)



Отметки

1. Общие сведения о здании

1. Кадастровый номер земельного участка	500000000004005528 (0.1917)
2. Литер	A1-2/к.бл
3. Количество надземных этажей, шт.	2
4. Количество подземных этажей, шт.	1
5. Год постройки (дата приемки в эксплуатацию)	2015
6. Год реконструкции	-
7. Физический износ, %	0
8. Объем здания, куб. м.	10117
9. Наружная площадь, кв.м.	1024
10. Общая площадь здания, кв. м.	2033.6
11. Нормируемая площадь здания, кв. м.	1541.0
12. Количество нежилых изолированных помещений, шт.	0
13. Общая площадь нежилых изолированных помещений, кв. м.	-
14. Нормируемая площадь нежилых изолированных помещений, кв. м.	-
15. Количество жилых изолированных помещений (квартир), шт.	0
16. Жилая площадь жилого дома (общежития, жилого здания специального назначения), кв. м.	-
17. Общая площадь жилых помещений (квартир) жилого дома, кв. м.	-
18. Общая площадь квартир по СНБ, кв. м.	-
19. Общая площадь жилых помещений общежития, жилого здания специального назначения, кв. м.	-
20. Общая площадь помещений общежития, жилого здания специального назначения, кв. м.	-
21. Площадь балконов, лоджий, террас и т.п., без учета коэффициентов, кв. м.	-
22. Площадь балконов, лоджий, террас и т.п. жилых помещений с учетом коэффициентов, кв. м.	-
23. Количество машино-мест, шт.	0
24. Площадь машино-мест, кв. м.	-

2. Сведения о стоимости

Вид стоимости	Дата определения (год уровня цен)	Стоимость, руб.	Документ о стоимости
1	2	3	4
Нет сведений	-	-	-

Подпись исполнителя



3. Распределение помещений и их площадей

3.1. По жилым помещениям

Наименование	Распределение квартир по числу комнат										Жилые помещения в жилых зданиях специального назначения	Жилые помещения в общежитиях	Иные жилые помещения	Всего			
	однокомнатные	двухкомнатные	трехкомнатные	четырёхкомнатные	пятикомнатные	более пяти комнат	Итого	Жилые помещения в жилых зданиях специального назначения							Жилые помещения в общежитиях	Иные жилые помещения	Всего
								однокомнатные	двухкомнатные	трехкомнатные							
1	2	3	4	5	6	7	8	9	10	11	12						
Количество жилых помещений (квартир), шт.	-	-	-	-	-	-	-	-	-	-	-	-	-	-	-		
Количество жилых комнат, шт.	-	-	-	-	-	-	-	-	-	-	-	-	-	-	-		
Жилая площадь, кв. м	-	-	-	-	-	-	-	-	-	-	-	-	-	-	-		
Общая площадь жилых помещений (квартир) жилого дома, кв. м	-	-	-	-	-	-	-	-	-	-	-	-	-	-	-		
Общая площадь жилых помещений общежития (жилого здания специального назначения), кв. м	-	-	-	-	-	-	-	-	-	-	-	-	-	-	-		
Общая площадь квартир по СНБ, кв. м	-	-	-	-	-	-	-	-	-	-	-	-	-	-	-		
Общая площадь здания, кв. м	-	-	-	-	-	-	-	-	-	-	-	-	-	-	-		

3.2. По нежилым помещениям

Назначение	адм.	адм-торг.	склад.	трансп.	подвал	Всего
1	2	3	4	5	6	7
Нормируемая площадь, кв. м	216.1	142.9	416.3	370.5	395.2	1541.0
Общая площадь, кв. м	475.7	142.9	479.0	501.9	434.1	2033.6

3.3. Благоустройство жилых помещений

Наименование показателя	Отопление				Водопровод	Канализация		Горячее водоснабжение	Ванны (души)	Газ (газоснабжение)	Напольные электроплиты (варочные панели)
	Печное	Центральное				Центральная (уличная)	Местная				
		от ТЭЦ или групповой (районной) котельной на _____	от индивидуальных отопительных устройств	на _____							
1	2	3	4	5	6	7	8	9	10	11	
Количество изолированных жилых помещений (квартир), шт.	-	-	-	-	-	-	-	-	-	-	-
Общая площадь жилых помещений, кв. м	-	-	-	-	-	-	-	-	-	-	-



4. Техническое описание

4.1 Техническое описание здания

№ п/п	Наименование конструктивных элементов и инженерных систем	Описание конструктивных элементов и инженерных систем
1	2	3
1	Фундамент	Монолитные железобетонные, бетонные блоки
2	Наружные стены	Кирпичи, Блоки стеновые из ячеистого бетона
3	Внутренние стены	Кирпичи
4	Перегородки	Блоки стеновые из ячеистого бетона, Кирпичи, Лист гипсокартонный
5	Перекрытия	Плита перекрытия железобетонная монолитная
6	Крыша (кровля)	Рулонные кровельные материалы
7	Полы	Линолеум, Полимерные наливные покрытия (эпоксидные, полиуретановые и т.п.), Плитка Наличие теплых полов: Нет
8	Окна	Стеклопакеты, ПВХ профиль
9	Двери, ворота	Древесно-волоконистые плиты средней плотности (МДФ), Металл, ПВХ профиль
10	Отделочные работы:	-
10.1	наружная отделка стен	Облицовка
10.2	внутренняя отделка	Облицовка, Оштукатурено и окрашено
11	Инженерные системы:	-
11.1	отопление	Центральное
11.2	водопровод и канализация:	-
11.2.1	холодное водоснабжение	Централизованная система
11.2.2	канализация	Централизованная система
11.2.3	горячее водоснабжение	Централизованная система
11.2.4	ванны, душ	Душ
11.3	система электрооборудования:	-
11.3.1	электроснабжение	Централизованная система
11.3.2	подключение электроплит	Нет
11.4	газоснабжение	Нет
11.5	вентиляция	Вентиляция с естественным побуждением
11.6	мусоропровод	Нет
11.7	лифты	Нет
11.8	иные	Телефонизация (телефонная сеть), Телевидение (телевизионная сеть)
12	Прочие	Вход в подвал, Терраса(ы), Прямок(ки), Пандус(ы), Крыльцо(а)



4.2 Техническое описание основных строений, их составных элементов и принадлежностей

Литер	Наименование	Год постройки в (дата приема в эксплуатацию)	Износ, %*	Площадь, кв. м**	Объем, куб. м	Описание конструктивных элементов и инженерных систем***																
						Фундамент	Стены	Перегородки	Перекрытия	Крыша	Полы	Окна	Двери и ворота	Отделка	Отопление	Водопровод	Канализация	Электро-снабжение	Газо-снабжение	Иные	Прочие	
1	2					7	8	9	10	11	12	13	14	15	16	17	18	19	20	21	22	
A1-2/к.бл	Здание	2015	0	1024	8424	-	-	-	-	-	-	-	-	-	-	-	-	-	-	-	-	-
(A1-2/к.бл)	Подвал	2015	0	521	1693	бл. ж/б	Нар.: бл. яч/бет, Вн.: кирпич	бл. яч/бет, кирпич	плит. ж/б	нет	пм. налив. покр., пл., бет.	мет.	п/ф ПВХ, мет.	Нар.: штукатур. облиц.; Вн.: штукатур. окр., облиц.	центр.	центр.	центр.	центр.	нет	-	-	-
а	Проезд	-	0						Проезд: Материал: Асфальтобетон. Наружная площадь: 387 кв.м.													
б	Гостевая парковка	-	0						Гостевая парковка: Материал: Мелкоштучная тротуарная плитка. Наружная площадь: 57 кв.м.													
в	Дорожка	-	0						Дорожка: Материал: Мелкоштучная тротуарная плитка. Наружная площадь: 308 кв.м.													
г	Въезд	-	0						Въезд: Материал: Мелкоштучная тротуарная плитка. Наружная площадь: 55 кв.м.													
д	Площадка под КТП	-	0						Площадка под КТП: Материал: Мелкоштучная тротуарная плитка. Наружная площадь: 4 кв.м.													
е	Входная площадка	-	0						Входная площадка: Материал: Бетонная плитка. Наружная площадь: 1 кв.м.													
ж	Бордюр 0,16	-	0						Бордюр 0,16: Материал: Бетон. Наружная площадь: 118,24/19 м.п./кв.м.													
и	Бордюр 0,30	-	0						Бордюр 0,30: Материал: Бетон. Наружная площадь: 60,45/18 м.п./кв.м.													

* Для незавершенных строений указывается готовность, %.

** Указывается наружная площадь, а в отношении погребов и т.п. – площадь по внутреннему периметру.

*** По основному строению описание конструктивных элементов и инженерных систем в данной таблице не приводится.

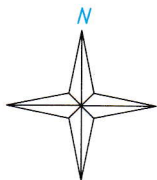
При внесении сведений по сооружениям графы 5 – 22 объединяются.

Примечание: Принадлежностью является терраса площадью 17м², расположенная на 2-м этаже

Количество страниц технического паспорта : 5

Приложение: 1. поэтажные планы на 3 л.; 2. Ситуационный план на 1 л.





Ситуационный план



Условные обозначения:

— контур строения

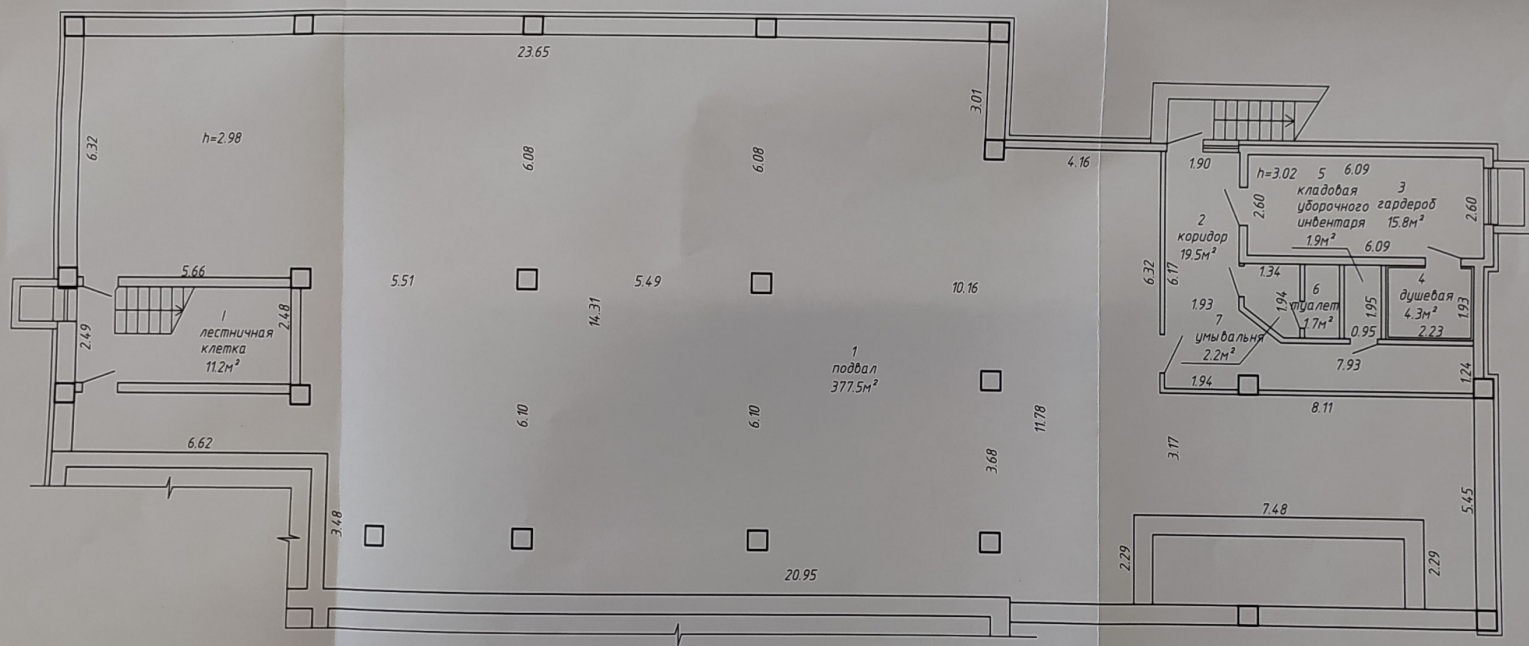
— граница земельного участка

А 1-2/к, бл литер строения

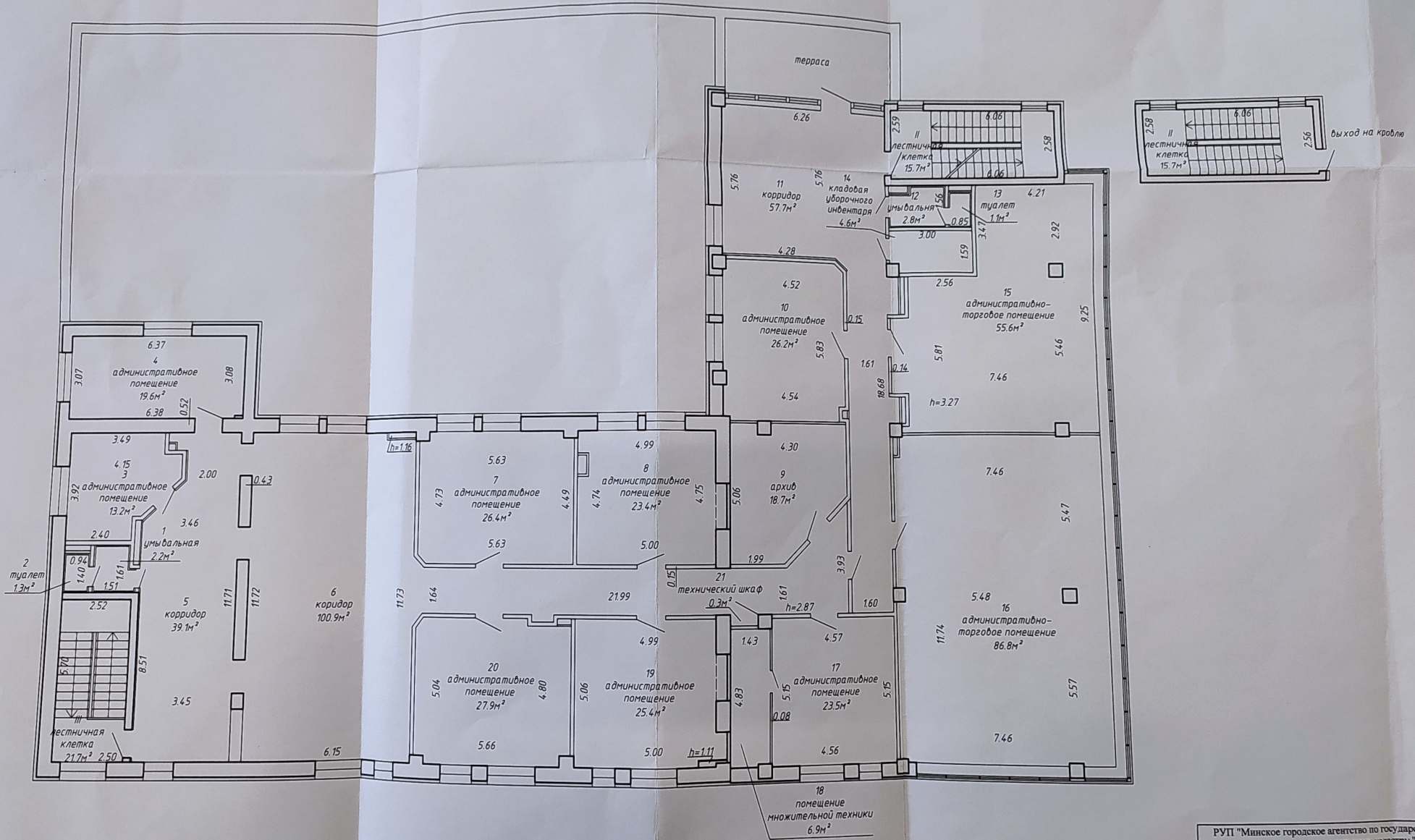
⊕ геокод

РУП "Минское городское агентство по государственной регистрации и земельному кадастру"			
Здание многофункциональное			
Республика Беларусь, г. Минск, ул. Л. Кижеватова, 86А			
Система координат: 1963 года			
Составлен по состоянию на: 14.12.2016			
Масштаб	Лист - 1	Листов - 1	Стр. - 7
1:500	Инициалы, Фамилия	Подпись	Дата
Составил	Н.В. Адамович		26.01.2017
Изготовил	Н.В. Адамович		26.01.2017
Проверил	Купава М.В.		26 ЯНВ 2017

Потажный план
Секция (подъезд) - Этаж: подвал

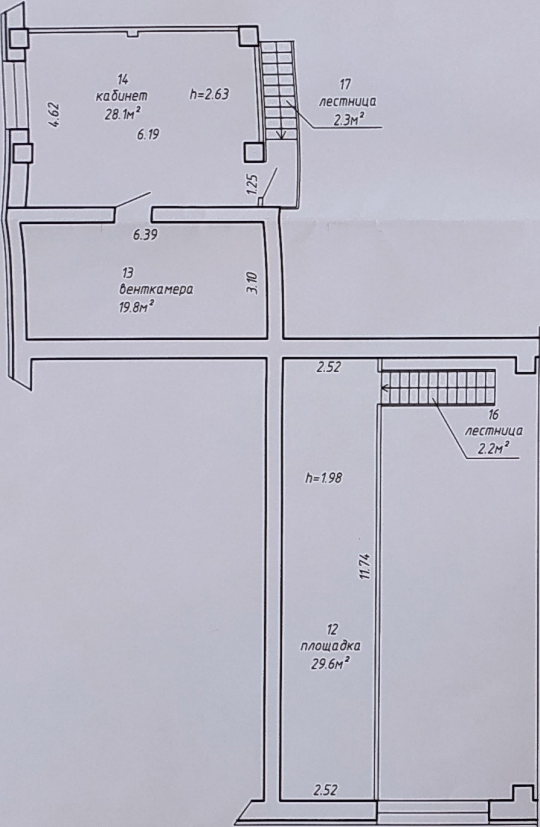
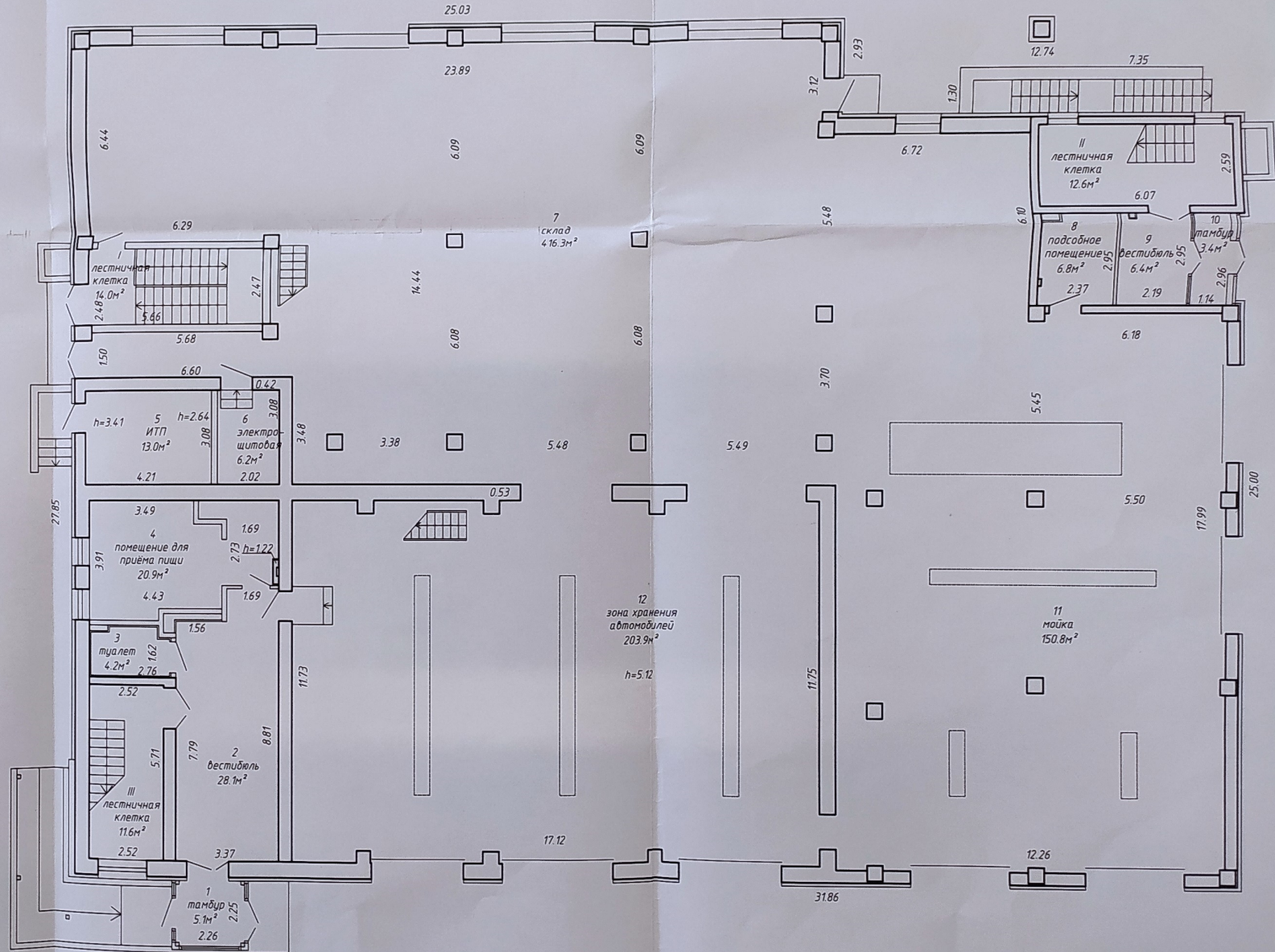


РУП "Минское городское агентство по государственной регистрации и земельному кадастру"			
Здание многофункциональное			
220024, Республика Беларусь, г. Минск, ул. Лейтенанта Кижеватова, 86А			
Литер А1-2/к.бл	Секция (подъезд):-	Этаж: подвал	
Составлен по состоянию на: 31 января 2023 г.			
Масштаб	Лист 1	Листов 3	Стр. 6
1:100	Инициалы, Фамилия	Подпись	Дата
Составил	Н.В. Беляй		17.03.2023
Оформил	Н.В. Беляй		17.03.2023



РУП "Минское городское агентство по государственной регистрации и земельному кадастру"			
Здание многофункциональное			
220024, Республика Беларусь, г. Минск, ул. Лейтенанта Кижеватова, 86А			
Лигер А1-2/к.бл	Секция (подъезд):-	Этаж: 2	
Составлен по состоянию на: 31 января 2023 г.			
Масштаб	Лист 3	Листов 3	Стр. 8
1:100	Инициалы, Фамилия	Подпись	Дата
Составил	Н.В. Беляй		17.03.2023
Оформил	Н.В. Беляй		17.03.2023
Проверил	М.В. Купава		17.03.2023

Позитивный план
Секция (подъезд) - Этаж: 1



РУП "Минское городское агентство по государственной регистрации и земельному кадастру"			
Здание многофункциональное			
220024, Республика Беларусь, г. Минск, ул. Лейтенанта Кижеватова, 86А			
Литер А1-2/к.бл	Секция (подъезд):-	Этаж: 1	
Составлен по состоянию на: 31 января 2023 г.			
Масштаб	Лист 2	Листов 3	Стр. 7
1:100	Инициалы, Фамилия	Подпись	Дата
Составил	Н.В. Беляй		17.03.2023
Оформил	Н.В. Беляй		27.03.2023
Проверил	М.В. Купава		27.03.2023