

**КОМИТЕТ ПО ЗЕМЕЛЬНЫМ РЕСУРСАМ, ГЕОДЕЗИИ И
КАРТОГРАФИИ ПРИ СОВЕТЕ МИНИСТРОВ РБ**

ТЕХНИЧЕСКИЙ ПАСПОРТ

на изолированное нежилое помещение

составлен по состоянию на **26 июня 2006г.**

**РЕСПУБЛИКАНСКОЕ УНИТАРНОЕ ПРЕДПРИЯТИЕ
"МИНСКОЕ ГОРОДСКОЕ АГЕНТСТВО ПО ГОСУДАРСТВЕННОЙ РЕГИСТРАЦИИ
И ЗЕМЕЛЬНОМУ КАДАСТРУ"**

(наименование организации по государственной регистрации)

Инвентарный номер **500/D- 716746**

1. Область		6. Улица	<i>ул. РАДИАЛЬНАЯ</i>
2. Район		7. Номер дома	<i>11А</i>
3. Сельский совет		8. Номер корпуса	
4. Населенный пункт	<i>г.МИНСК</i>	9. Номер изолированного помещения	<i>7</i>
5. Район в городе	<i>ПАРТИЗАНСКИЙ</i>	10. Этаж	<i>2</i>

1. СВЕДЕНИЯ О ЗДАНИИ (СООРУЖЕНИИ)

Таблица 1

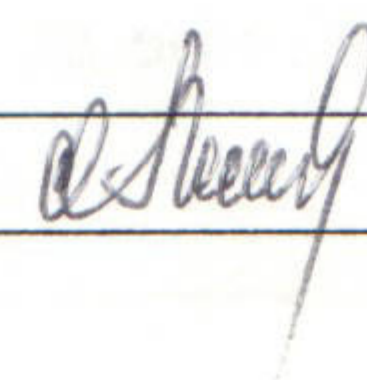
1. Серия, тип проекта здания	<i>О1/к,Р1/к,кп,М3/б,П1-2/к.кп</i>
2. Инвентарный номер	<i>500/С-24754</i>
3. Количество этажей, шт.	<i>1-2-3</i>
4. Материал стен	<i>ж/бетонные,кирпичные</i>
5. Год постройки	<i>1973</i>
6. Год реконструкции	
7. Общая площадь здания, кв.м.	<i>7002,5</i>

2. СВЕДЕНИЯ ОБ ИЗОЛИРОВАННОМ НЕЖИЛОМ ПОМЕЩЕНИИ

Таблица 2

1. Назначение изолированного нежилого помещения	<i>Производственное помещение (код 4 02 01)</i>
2. Объем изолированного нежилого помещения, куб.м.	<i>563,4</i>
3. Общая площадь изолированного нежилого помещения, кв.м.	<i>207,6</i>
4. Нормируемая площадь изолированного нежилого помещения, кв.м.	<i>207,6</i>

Подпись исполнителя _____



3. ТЕХНИЧЕСКОЕ ОПИСАНИЕ КОНСТРУКТИВНЫХ ЭЛЕМЕНТОВ И ИНЖЕНЕРНОГО ОБОРУДОВАНИЯ

Таблица 4

№ п/п	Наименование конструктивных элементов и инженерного оборудования	Описание конструктивных элементов и инженерного оборудования (материал, конструкция, отделка и прочие)	
1	2	3	
1	Стены		
	а) наружные	железобетонные панели, кирпич	
	б) внутренние	железобетонные панели, кирпич	
2	Перегородки	железобетонные панели, кирпич	
3	Перекрытия	железобетонные	
4	Крыша		
5	Полы	бетон, плитка	
6	Проемы		
	оконные	деревянные	
	дверные	филенчатые, щитовые	
7	Балконы		
8	Лоджии		
9	Инженерное оборудование	отопление	стальные трубы
		электроснабжение	скрытая, открытая проводка
		водопровод	стальные трубы
		канализация	чугунные трубы
		горячее водоснабжение	стальные трубы
		ванные, души	
		газоснабжение	
		электроплиты	
		радио	трансляционная сеть
		телевидение	
		телефон	каблирован
			мусоропровод
	лифт		

Особые отметки:

Приложение: 1. поэтажные планы на 1 листах

Паспорт составил: 14 июля 2006г  (подпись) (Мерчи О.М.)
(И.О.Фамилия)

Паспорт проверил: "14" 07 2006г  (подпись) (Манак Т.В.)
(И.О.Фамилия)

Уполномоченное должностное лицо  (подпись) (Манак Т.В.)
(И.О.Фамилия)

" " 200 г. "Изменений нет" (подпись) (И.О.Фамилия)

Уполномоченное должностное лицо (подпись) (И.О.Фамилия)

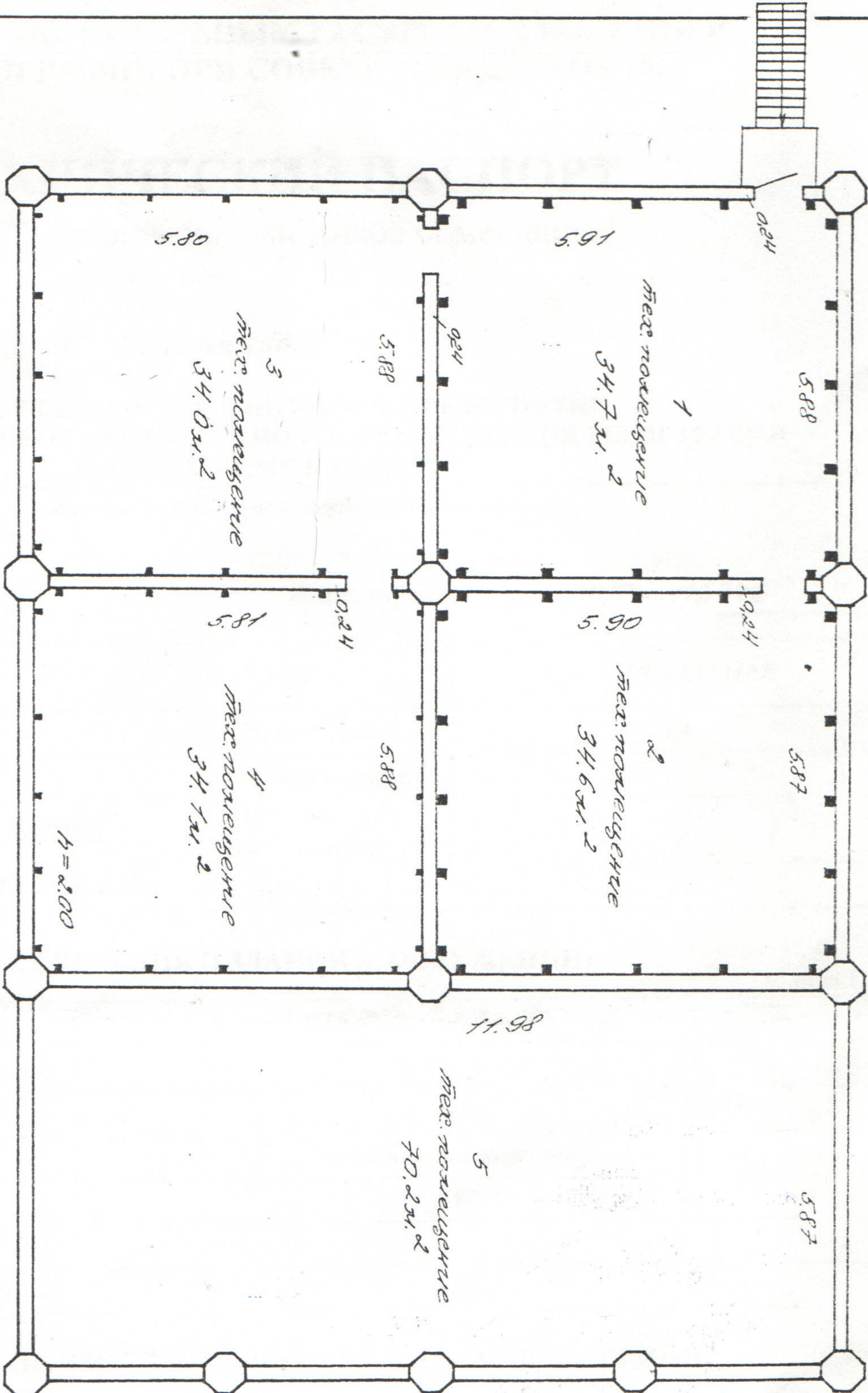
М.П.

" " 200 г. "Изменений нет" (подпись) (И.О.Фамилия)

Уполномоченное должностное лицо (подпись) (И.О.Фамилия)

М.П.





S = 207.6 m²

РЕСПУБЛИКАНСКОЕ УНИТАРНОЕ ПРЕДПРИЯТИЕ
«МИНСКОЕ ГОРОДСКОЕ АГЕНТСТВО ПО ГОСУДАРСТВЕННОЙ
РЕГИСТРАЦИИ И ЗЕМЕЛЬНОМУ КАДАСТРУ»

УЛ.	Южная улица			№	419
К-М/МА	Квартал	Участок	Секция	Литер	д/а. 4/а М 3/Б
ЭТАЖ	2	этаж	лист №	М 1:	
СОСТОЯН					
Выявлен	Дерягу				13.07.2006
Проектант	Малан				13.07.2006

