

РЕСПУБЛИКА БЕЛАРУСЬ  
ЕДИНЫЙ ГОСУДАРСТВЕННЫЙ РЕГИСТР НЕДВИЖИМОГО  
ИМУЩЕСТВА, ПРАВ НА НЕГО И СДЕЛОК С НИМ

Государственный комитет по имуществу Республики Беларусь

Республиканское унитарное предприятие "Могилевское агентство по  
государственной регистрации и земельному кадастру"  
Бобруйский филиал

**СВИДЕТЕЛЬСТВО (УДОСТОВЕРЕНИЕ) № 710/1598-7809  
о государственной регистрации**

По заявлению от 17 марта 2021 г. № 601/21:1598

в отношении **капитального строения** с инвентарным номером  
710/С-54549, расположенного по адресу: Могилевская обл., г.  
Бобруйск, пер. Тимирязева, д.5, площадь - 2263 кв.м., назначение -  
Здание неустановленного назначения, наименование -  
Административное здание

**произведена государственная регистрация:**

1. перехода права собственности на капитальное строение,  
правообладатель гражданин Республики Беларусь Малец Валерий  
Анатольевич (форма собственности - частная).

Приложения: нет.

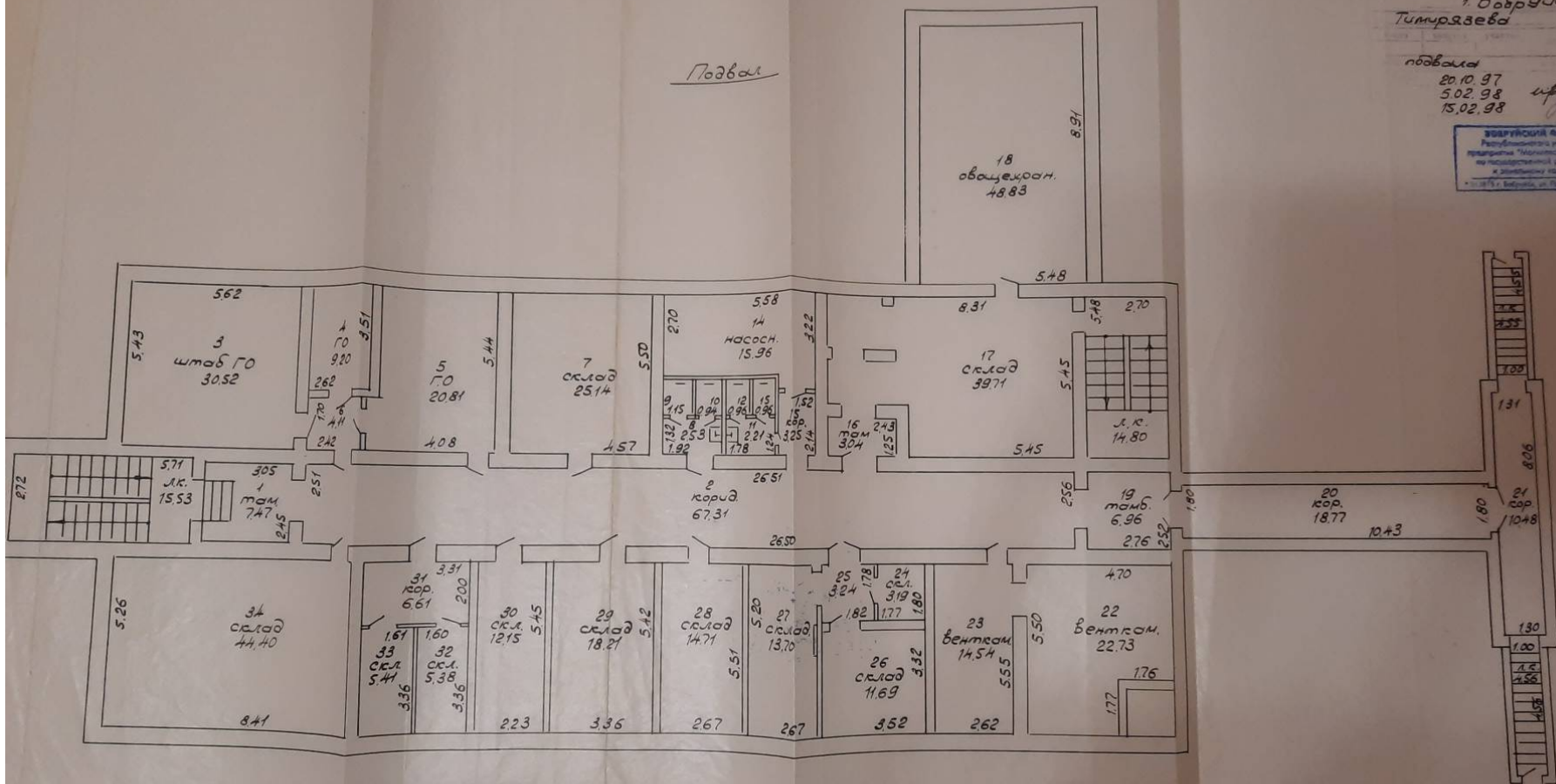
Примечание: нет.

Свидетельство составлено 17.03.2021 г.

Регистратор *Дворянинова Карина Романовна*



Побед



г. Бобруйск  
Тимурязева 5  
15 1/2  
100  
Кутцова  
Василенко  
Монкина

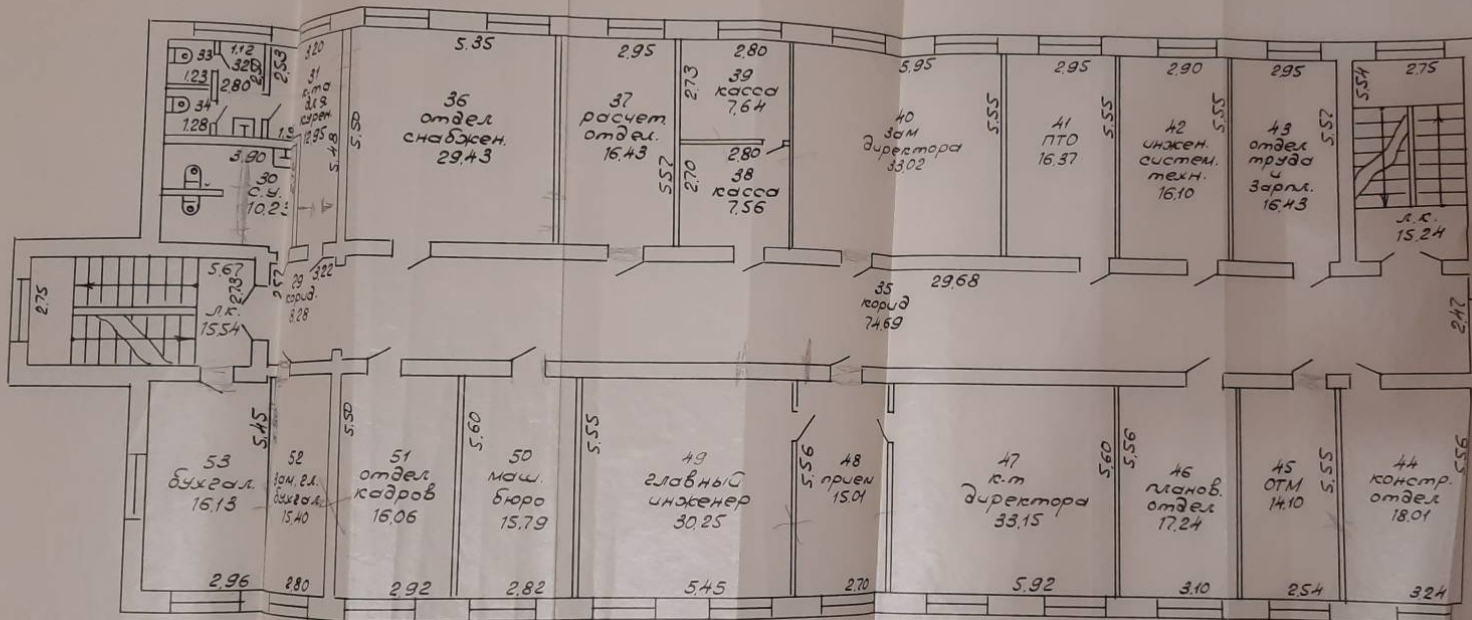
БЕЛОРУССКАЯ ФИЛИАЛ  
Республиканского учреждения  
предприятия "Минсктрансстрой"  
по государственной регистрации  
и кадастровому делению  
г. Минск, ул. Тимурязева, д. 5

побед  
20.10.97  
5.02.98  
15.02.98

и.р.  
и.р.



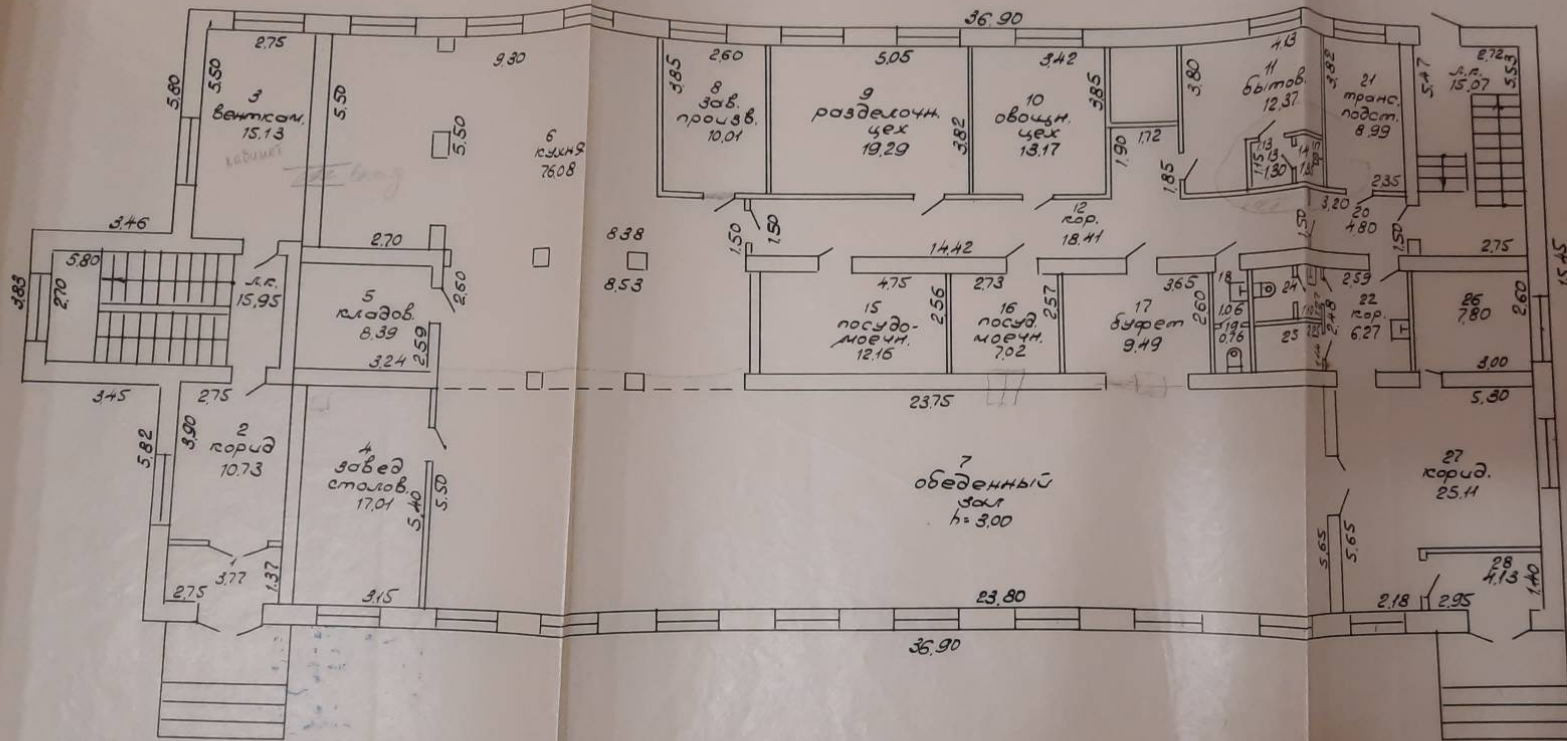
2 этаж



БОБРОВСКИЙ ФИЛИАЛ  
 Республика Беларусь, министерство  
 образования "Инженерное агентство  
 по государственной регистрации  
 и архитектуре в Республике Беларусь"  
 211013 - Бобров, ул. Пастернака, 33

№ документа	2	№ 100
Имя	Тимурязева	15.11
Дата	20.10.97	Кутובה
	5.02.98	Басиенко
	15.02.98	Ханкина

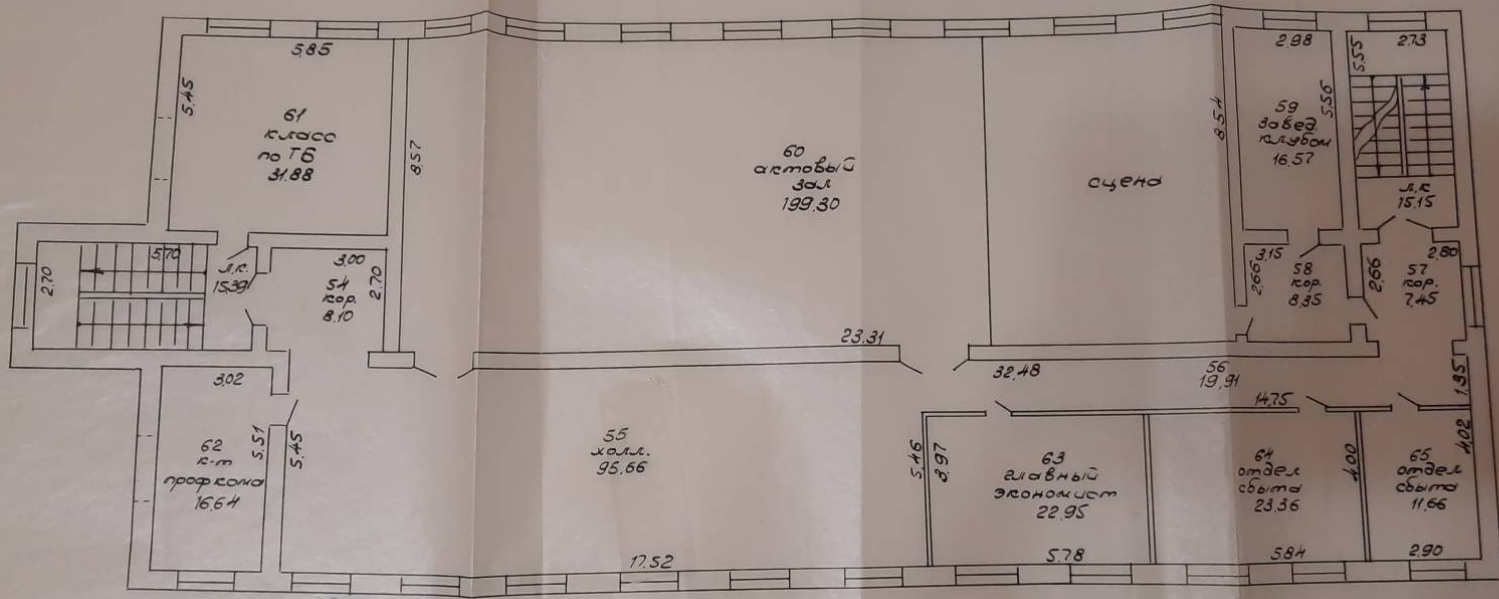
1 этаж



ВОЛГАСКОЙ ФИЛИАЛ  
 Государственного унитарного  
 предприятия "Магнитское общество  
 по государственной регистрации  
 и технической инвентаризации"  
 412015 г. Волгоград, ул. Платоновская, 33

г. Бобруйск  
 пер. Тимурязева 5  
 15<sup>2</sup>  
 1 этаж  
 20.10.97  
 18.02.98  
 21.02.98  
 Копия  
 Восток  
 Юрид

3 этаж



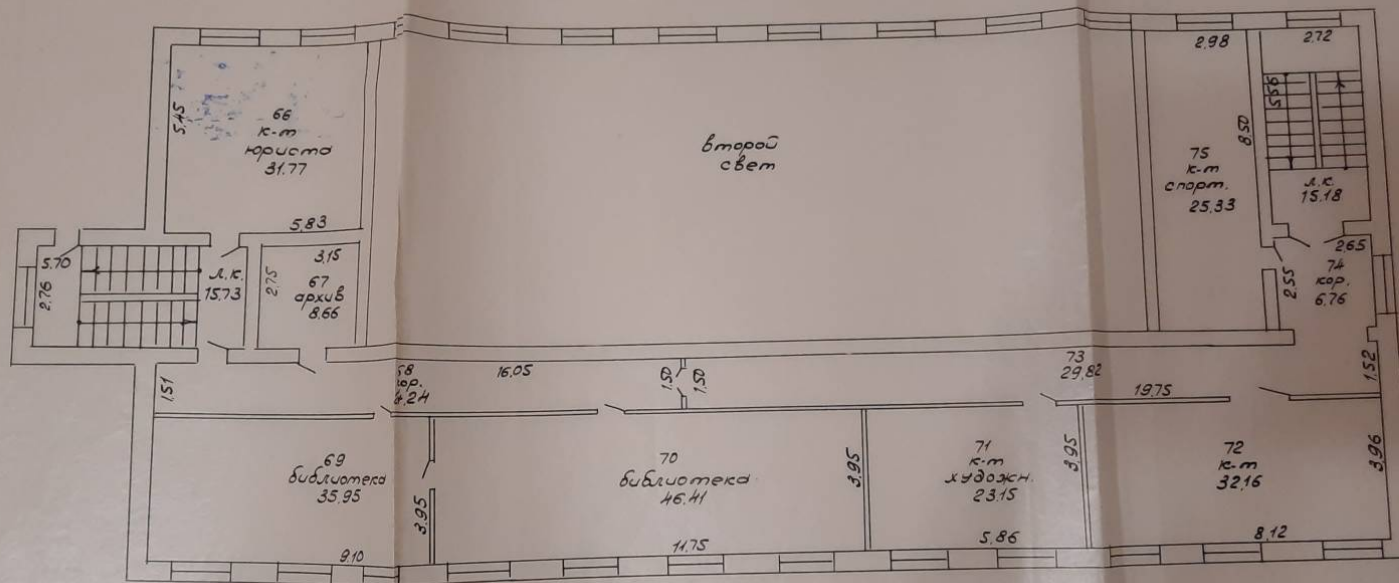
ГОСУДАРСТВЕННЫЙ ФИЛИАЛ  
 Республиканского унитарного  
 предприятия "Минская областная  
 по государственной регистрации  
 и эскизному проектированию"  
 \*213115 г. Бобруйск, ул. Гомельская, 23

г. Бобруйск  
 пер. Тимурязева

3  
 20.10.97  
 18.02.98  
 21.02.98



4 этаж



ВОРОНЕЖСКИЙ ФИЛИАЛ  
Республиканского центра  
проектирования, экспертизы  
по государственной регистрации  
и кадастровому делу  
№ 070815 г. Воронеж, ул. Приземеловая, 32

БИД	№ 2010.97
№ 2010.97	5.02.98
№ 15.02.98	15.02.98

г. Воронеж, ул. Приземеловая, 32

**АКТ  
осмотра оценщиком  
здания, сооружения, изолированного помещения (помещения), машино-места,  
благоустройства или их элементов**

Адрес объекта оценки **Могилевская обл., г.Бобруйск, пер.Тимирязева, д.5**  
 Дата осмотра **04.06.2021**  
 Год постройки/ дата приемки в эксплуатацию -  
 Этажность/этаж **4/4**  
 Конструктивный тип (здания, сооружения) **кирпичное**

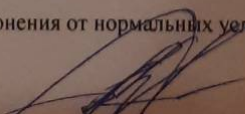
На основании договора на оказание услуг по проведению независимой оценки от 03.06.2021 № 275 произведен визуальный осмотр состояния объекта оценки и его конструктивных элементов:

№ п/п	Наименование конструктивных элементов	Материал конструктивных элементов	Описание состояния конструктивных элементов	Процент износа элементов здания, %
				по результатам оценки
1	2	3	4	5
1	Фундаменты	бетонный	Ввиду недоступности непосредственного осмотра износ определялся по состоянию смежных конструкций- стен	40
2	Стены	кирпичные	Выветривание швов, трещины в перемычках, увлажнение поверхности стен	40
3	Перегородки	кирпичные	Местами трещины в местах сопряжения со смежными конструкциями	45
4	Перекрытия	железобетонное	Ввиду недоступности непосредственного осмотра износ определялся по состоянию смежных конструкций- стен	45
5	Крыша	совмещенная	Ввиду недоступности непосредственного осмотра износ определялся по состоянию смежных конструкций- перекрытий	45
6	Лестницы и входы	да	Истертость и мелкие царапины на плитке	55
7	Полы	бетонные, линолеум, плитка	Истертость в ходовых местах, трещины в плитках, местами разрушения	55
8	Окна	ПВХ *	Отсутствие видимых признаков износа	10
9	Двери	филенчатые	Большая часть дверных коробок демонтировано	80
10	Внутренняя отделка	наружная отделка: оштукатурено, окрашено; внутренняя отделка: оштукатурено, окрашено, оклеено, облицовано, обшито ГКЛ*	Повреждения окрасочного слоя, трещины в плитках и штукатурном слое	60
	Санитарно-технические устройства	да	отопление демонтировано, часть водопровода и канализации демонтировано	80
	Электротехнические устройства	да	Потеря эластичности изоляции проводов, часть демонтировано	80
	Прочие работы	-	-	55
<b>ИТОГО</b>				

По результатам обследования составлен настоящий акт о состоянии объекта оценки и его конструктивных элементов

Выводы и примечания, в том числе отклонения от нормальных условий эксплуатации : удовлетворительное состояние

Оценщик недвижимости

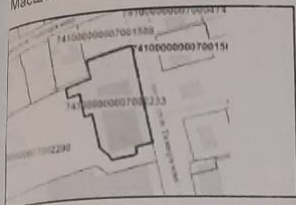


Е.В. Ковалькова

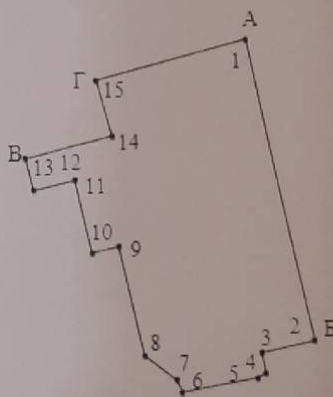
**ЕДИНЫЙ ГОСУДАРСТВЕННЫЙ РЕГИСТР НЕДВИЖИМОГО ИМУЩЕСТВА, ПРАВ НА НЕГО И СДЕЛОК С НИМ**

**ЗЕМЕЛЬНО-КАДАСТРОВЫЙ ПЛАН ЗЕМЕЛЬНОГО УЧАСТКА**

Кадастровый номер: **741000000007002233**  
 Площадь участка: **0.1947 га**  
 Адрес: **Могилевская обл., г. Бобруйск, пер. Тимирязева, 5**  
 Целевое назначение: **Земельный участок для строительства и обслуживания административного здания с подсобным помещением и гаража**  
 Категория земель: **Земли населенных пунктов, садоводческих товариществ, дачных кооперативов**  
 Масштаб плана: **1:1000**



Номера точек	Меры линий, м
1 - 2	56.86
2 - 3	10.02
3 - 4	3.74
4 - 5	1.85
5 - 6	14.18
6 - 7	2.5
7 - 8	7.42
8 - 9	20.62
9 - 10	5.09
10 - 11	13.67
11 - 12	7.93
12 - 13	6.03
13 - 14	16.47
14 - 15	10.64
15 - 1	28.86



**ОПИСАНИЕ СМЕЖНЫХ ЗЕМЕЛЬ**

От точки	До точки	Кадастровый блок и номер земельного участка
А	Б	Зарегистрированные земельные участки отсутствуют
Б	В	7.2290
В	Г	Зарегистрированные земельные участки отсутствуют
Г	А	7.1508

**УСЛОВНЫЕ ОБОЗНАЧЕНИЯ**

- код охранной зоны и ее площадь
- граница земельного участка
- точка поворота границы земельного участка

**Сведения об организации, выдавшей документ**  
 Бобруйский филиал Республиканского унитарного предприятия "Могилевское агентство по государственной регистрации и земельному кадастру"

регистратор недвижимости  
 Дворянинова К. Р. 17.03.2021



ИИВ. Р.Н. №. 1263

189. ИИ ВММР - 207А.164

Форма тп 4

ГОСУДАРСТВЕННЫЙ КОМИТЕТ ПО ИМУЩЕСТВУ  
РЕСПУБЛИКИ БЕЛАРУСЬ

ТЕХНИЧЕСКИЙ ПАСПОРТ  
на нежилое здание (сооружение)

составлен по состоянию на «30» 10 200 7 г.

БОБРУЙСКИЙ ФИЛИАЛ РУП «МОГИЛЁВСКОЕ АГЕНТСТВО  
ПО ГОСУДАРСТВЕННОЙ РЕГИСТРАЦИИ И ЗЕМЕЛЬНОМУ КАДАСТРУ»  
(наименование организации по государственной регистрации)

Инвентарный 1156 710/с-54549

Административное здание  
(назначение здания (сооружения))

Населенный пункт г. Бобруйск  
Улица пер. Тимурязева  
№ дома 5  
№ корпуса \_\_\_\_\_

Отметки о произведенных обследованиях:

«\_\_\_» \_\_\_\_\_ 200\_\_ г. «Изменений нет» \_\_\_\_\_ (подпись) \_\_\_\_\_ (Фамилия, Инициалы)

Уполномоченное должностное лицо \_\_\_\_\_ (подпись) \_\_\_\_\_ (Фамилия, Инициалы)

м.п.

«\_\_\_» \_\_\_\_\_ 200\_\_ г. «Изменений нет» \_\_\_\_\_ (подпись) \_\_\_\_\_ (Фамилия, Инициалы)

Уполномоченное должностное лицо \_\_\_\_\_ (подпись) \_\_\_\_\_ (Фамилия, Инициалы)

м.п.

Подпись исполнителя [подпись]

1. Область
2. Район
3. Сельсовет
4. Населенный пункт
5. Район в городе
6. Улица
7. Геокод
8. Номер квартала
9. Номер картограммы
10. Литер

Моецлевская

г. Бобринск  
Первомайский  
пер. Тумирязева

15<sup>4</sup>  
к

### 1. Общие сведения о нежилом здании (сооружении)

Таблица 1

1. Серия, тип проекта		9. Общая площадь жилых помещений (квартир), м <sup>2</sup>	
2. Количество этажей, шт.	4	10. Жилая площадь, м <sup>2</sup>	
3. Количество подземных этажей, шт.	1	11. Количество квартир, шт.	
4. Площадь застройки, м <sup>2</sup>	599	12. Число жилых комнат, шт.	
5. Объем здания, м <sup>3</sup>	9601	13. Материал стен	кирп.
6. Общая площадь здания, м <sup>2</sup>	2263	14. Год постройки	
7. Нормируемая площадь здания, м <sup>2</sup>	1537	15. Физический износ, %	35
8. Количество нежилых изолированных помещений, шт.			

### 2. Сведения о земельном участке

Таблица 2

Кадастровый номер земельного участка	Площадь земельного участка, га	Наименование документа, удостоверяющего право на земельный участок	Номер документа, удостоверяющего право на земельный участок
1	2	3	4

продолжение таблицы 2

Застроенная площадь земельного участка, м <sup>2</sup>		
всего	под основным строением	под прочими строениями и сооружениями
5	6	7
599	599	

Подпись исполнителя

*ак*



### 3. Распределение нежилых помещений и их площадей

Таблица 3

Площадь	1	2	3	4	5	6	7	8	9
Назначение	Административные помещения	Торговые помещения	Помещения здравоохранения	Складские помещения	Спортивные помещения	Образовательные, воспитательные, научные помещения	Коммунально-бытовые помещения	Культурно-просветительские помещения	
Нормируемая площадь, м <sup>2</sup>	1537								
Вспомогательная площадь, м <sup>2</sup>	726								
Общая площадь здания, м <sup>2</sup>	2263								

продолжение таблицы 3

Помещения транспортного назначения (гаражи)	Во вспомогательных помещениях										Итого	
	11	12	13	14	15	16	17	18	19	20		
												1537
												726
												2263

### 4. Гостиницы, профилактории, санатории, дома отдыха, больницы, школы, детские сады и т.д.

Таблица 4

палат, спален	классов, аудиторий	номеров	в том числе				четырёхместные и более	Количество мест	
			комнат для отдыха и игр	одноместные	двухместные	трехместные			
1	2	4	3	5	6	7	8	9	10

Подпись исполнителя \_\_\_\_\_

Примечание. Наименование граф 11 – 19 таблицы 3 и наименование графы 5 таблицы 4 заполняется при составлении технического паспорта

### 5. Распределение жилых помещений и их площадей

Распределение жилых помещений по числу комнат

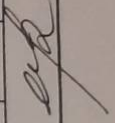
Наименование	Распределение жилых помещений по числу комнат										Итого в отдельных квартирах	Итого в общежитиях
	однокомнатные	двухкомнатные	трехкомнатные	четырёхкомнатные	пятикомнатные	более пяти комнат	в том числе			Итого		
							в мансардах	в подвалах	в цокольных этажах			
1	2	3	4	5	6	7	8	9	10	11	12	
Количество квартир												
Количество жилых												
Жилая площадь, м <sup>2</sup>												
Общая площадь жилых помещений (квартир), м <sup>2</sup>												
Общая площадь здания (общая площадь квартир по СНБ), м <sup>2</sup>												

### 6. Благоустройство площадей нежилого здания (сооружения), м<sup>2</sup>

Отопление

Наименование	водопровод	Отопление										Канализация	Горячее водоснабжение	Газоснабжение			лифт						
		печное	печное, газовое	от АГВ	от ТЭЦ	центральное								местная	центральное	сжиженный газ		сетевое					
						от собственной котельной		от групповой котельной		на жидком топливе	на газе								на жидком топливе	на газе			
						на топливе	на газе	на топливе	на газе														
1	2	3	4	5	6	7	8	9	10	11	12	13	14	15	16	17	18	19	20	21	22		
Общая площадь здания						2263								2263			2263			2263			
Основная (нормируемая) площадь						1537								1537			1537			1537			
Общая площадь жилых помещений (квартир)																							
Жилая площадь																							

Подпись исполнителя



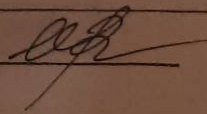


## 7. Техническое описание конструктивных элементов и инженерного оборудования

Таблица 7

№ п/п	Наименование конструктивных элементов и инженерного оборудования	Описание конструктивных элементов и инженерного оборудования (материал, конструкция, отделка и прочие)
1	2	3
1	Фундамент	бетонный
2	А. Наружные, внутренние капитальные стены	кирпичные
	Б. Перегородки	кирпичные
3	Перекрытия	чердачные
		жест/бетонные
		жест/бетонные
	междуэтажные	жест/бетонные
	подвальные	жест/бетонные
4	Крыша	составная
5	Полы	бетонные, линолеум, плитка
6	Проемы	оконные
		дверные
		двойные окрашены
		дверчатые
7	Отделочные работы	наружная отделка: а) цоколя
		штукатурен, окрашен
		б) стен
		штукатурены окрашены
		внутренняя отделка
		штукатурены, окрашены окл. обоями, облицованы
8	Инженерное оборудование	отопление
		от котельной
		электроснабжение
		скрытая проводка
		водопровод
		металлические трубы
		канализация
		чуженные трубы
		горячее водоснабжение
		от котельной
		ванные (души)
		душ
		газоснабжение
	напольные электроплиты	
	вентиляция	
	естественная, принудительная	
	радио	
	да	
	телевидение	
	телефон	
	да	
	мусоропровод	
	лифты	
9	Прочие работы	

Подпись исполнителя



8. Назначение и характеристика основных и служебных строений, пристроек, подвалов, дворовых сооружений

Таблица 8

Литер	Назначение	Год постройки	Площадь, м <sup>2</sup>	Объем, м <sup>3</sup>	% износа	Описание конструктивных элементов						Благоустройство				
						фундамент	стены и перегородки	перекрытия	кровля	полы	проемы	электричество	отопление	водопровод	канализация	газоснабжение
14	Жилая застройка	3	583	7736	35	бет.	кирп. блочные	кирп. блочные	кровля совм.	бетон.	да	да	да	да	да	да
107	Подвал		704	1865	35	бет.	кирп. блочные	кирп. блочные		бетон.	да	да	да	да	да	да
	Крыльцо		16		35	бетонные										

Примечания: \_\_\_\_\_  
 \_\_\_\_\_  
 Подпись исполнителя \_\_\_\_\_



### 9. Экономические характеристики нежилого здания (сооружения)

Таблица 9

№ п/п	Вид стоимости	В ценах какого года определена стоимость	Дата определения	Сумма (руб.)
1	2	3	4	5
1	Первоначальная			
2	Восстановительно-оценочная			
3	Остаточно-оценочная			

### 10. Особые отметки

---



---



---



---



---



---



---

Приложение: 1. поэтажные планы на 5 листах  
 2. План земельного участка на \_\_\_\_\_ листах

Паспорт составил: «30» 10 2007 г. Е. Бородавко (подпись) (Бородавко) (Фамилия, инициалы)

Паспорт проверил: «13» 11 2007 г. \_\_\_\_\_ (подпись) (Куртянчук) (Фамилия, инициалы)

Уполномоченное должностное лицо \_\_\_\_\_ (подпись) (Куртянчук) (Фамилия, инициалы)

