

РЕСПУБЛИКА БЕЛАРУСЬ
ЕДИНЬЙ ГОСУДАРСТВЕННЫЙ РЕГИСТР НЕДВИЖИМОГО
ИМУЩЕСТВА, ПРАВ НА НЕГО И СДЕЛОК С НИМ

Государственный комитет по имуществу Республики Беларусь

Республиканское унитарное предприятие "Минское городское
агентство по государственной регистрации и земельному кадастру"

**СВИДЕТЕЛЬСТВО (УДОСТОВЕРЕНИЕ) № 500/1719-14429
о государственной регистрации**

По заявлению от 26 июля 2022 года № 1992/22:1719

в отношении **изолированного помещения** с инвентарным номером
500/D-7988187468, расположенного по адресу: г. Минск, ул.
Кропоткина, 59-165, площадь - 118.6 кв.м., назначение - Квартира,
наименование - Квартира

произведена государственная регистрация:

1. создания изолированного помещения на основании
строительства и ввода в эксплуатацию изолированного помещения;
2. возникновения права собственности на изолированное
помещение, правообладатель – юридическое лицо, резидент
Республики Беларусь Совместное общество с ограниченной
ответственностью "ИНФОРЕАЛТ" (форма собственности - частная).

Приложение: нет.

Примечание: нет.

Свидетельство составлено 03 августа 2022 года
Регистратор *Кунцевич Денис Сергеевич 1719*

М.П.

(подпись)

ГОСУДАРСТВЕННЫЙ КОМИТЕТ ПО ИМУЩЕСТВУ РЕСПУБЛИКИ БЕЛАРУСЬ

ТЕХНИЧЕСКИЙ ПАСПОРТ
на изолированное помещение

Республиканское унитарное предприятие "Минское городское агентство по государственной
регистрации и земельному кадастру"

(наименование организации по государственной регистрации недвижимого имущества, прав на него и сделок с ним)


Наименование: Квартира


Назначение: 4 01 01 - Квартира

Инвентарный номер: 500/D- 7988187468

Адрес: 220002, Республика Беларусь, г. Минск, ул. Кропоткина, 59-165

Составлен по состоянию на: 27.01.2022

Составил 29.07.2022  И.А. Мазалевская
(дата) (инициалы, фамилия)

Уполномоченное должностное лицо 29.07.2022  Е.Н. Вабищевич
(дата) (инициалы, фамилия)



Отметки

1. Общие сведения об изолированном помещении

1. Подъезд (секция)	3
2. Этаж	14-й; 15-й
3. Количество этажей, шт.	2
4. Общая площадь нежилого изолированного помещения, кв.м	-
5. Нормируемая площадь нежилого изолированного помещения, кв.м	-
6. Количество жилых комнат, шт.	4
7. Жилая площадь квартиры, кв.м	-
8. Общая площадь жилого помещения (квартиры), кв.м	118.6
9. Общая площадь квартиры по СНБ, кв.м	131.8
10. Жилая площадь общежития, специального жилого помещения, кв.м	-
11. Общая площадь жилых помещений общежития, специального жилого помещения, кв.м	-
12. Общая площадь помещений общежития, специального жилого помещения, кв. м.	-
13. Площадь балконов, лоджий, террас и т.п. без учета коэффициентов, кв.м	39.8
14. Площадь балконов, лоджий, террас и т.п. жилых помещений с учетом коэффициентов, кв.м	13.2
15. Объем, куб.м	-

2. Сведения о капитальном строении

1. Инвентарный номер	500/С-13013152
2. Наименование	Здание многоквартирного жилого дома
3. Назначение	2 11 01 - Здание многоквартирного жилого дома
4. Количество надземных этажей, шт.	14-15
5. Количество подземных этажей, шт.	1
6. Год постройки (дата приемки в эксплуатацию)	(01.07.2022)
7. Год реконструкции	-
8. Общая площадь здания, кв.м	28947.5
9. Общая площадь жилых помещений (квартир) жилого дома, кв.м	20899.1
10. Общая площадь нежилых изолированных помещений, кв.м	1617.5
11. Площадь машино-мест, кв.м	-
12. Материал стен	Блоки стеновые из ячеистого бетона
13. Лифты	Есть
14. Составные части и принадлежности	А14-15/бл - Здание многоквартирного жилого дома, (А14-15/бл) - Подвал

3. Сведения о стоимости

Вид стоимости	Дата определения (год уровня цен)	Стоимость, руб.	Документ о стоимости
1	2	3	4
Нет сведений	-	-	-



4. Благоустройство жилого помещения

Наименование показателя	Отопление		4	5	Канализация		8	9	10	11		
	печное	от ТЭЦ или групповой (районной) котельной <*>			от индивидуальных отопительных устройств на <*>						центральной	местная
					3	1						
1	2	3	4	5	6	7	8	9	10	11		
Количество пропирванных жилых помещений (квартир), шт.	-	1	-	1	1	-	1	1	-	1		
Общая площадь жилых помещений, кв. м	-	118.6	-	118.6	118.6	-	118.6	118.6	-	118.6		

<*> Система теплоснабжения централизованная.

<**> Система теплоснабжения децентрализованная (локальная).

5. Техническое описание

5.1 Техническое описание изолированного помещения

№ п/п	Наименование конструктивных элементов и инженерных систем	Описание конструктивных элементов и инженерных систем
1	2	3
1	Фундамент	-
2	Наружные стены	Блоки стеновые из ячеистого бетона
3	Внутренние стены	Железобетон
4	Перегородки	Блоки стеновые из ячеистого бетона
5	Перекрытия	Плита перекрытия железобетонная монолитная
6	Крыша (кровля)	Рулонные кровельные материалы
7	Полы	Цемент, бетон и производные Наличие теплых полов: Нет
8	Окна	ПВХ профиль, Стеклопакеты
9	Двери, ворота	ПВХ профиль, Металл
10	Отделочные работы:	-
10.1	наружная отделка стен	Оштукатурено, Облицовка
10.2	внутренняя отделка	Оштукатурено
11	Инженерные системы:	-
11.1	отопление	Центральное
11.2	водопровод и канализация:	-
11.2.1	холодное водоснабжение	Централизованная система
11.2.2	канализация	Централизованная система
11.2.3	горячее водоснабжение	Централизованная система
11.2.4	ванны, душ	Предусмотрено проектом
11.3	система электрооборудования:	-
11.3.1	электроснабжение	Централизованная система
11.3.2	подключение электроплит	Предусмотрено проектом
11.4	газоснабжение	Нет
11.5	вентиляция	Вентиляция с естественным побуждением
11.6	мусоропровод	Нет
11.7	лифты	Есть
11.8	иные	Телевидение (телевизионная сеть), Система видеонаблюдения, Телефонизация (телефонная сеть), Противопожарная система, Домофон, Внутренние сети связи
12	Прочие	Лоджия с остеклением-одна, терраса-одна

Примечание: Планировка квартиры путем установки перегородок при строительстве данной квартиры не осуществлялась. Количество жилых комнат указано по проекту. Дата обследования: 1-я очередь строительства - 27.01.2022; 2-я очередь строительства - 15.03.2022.

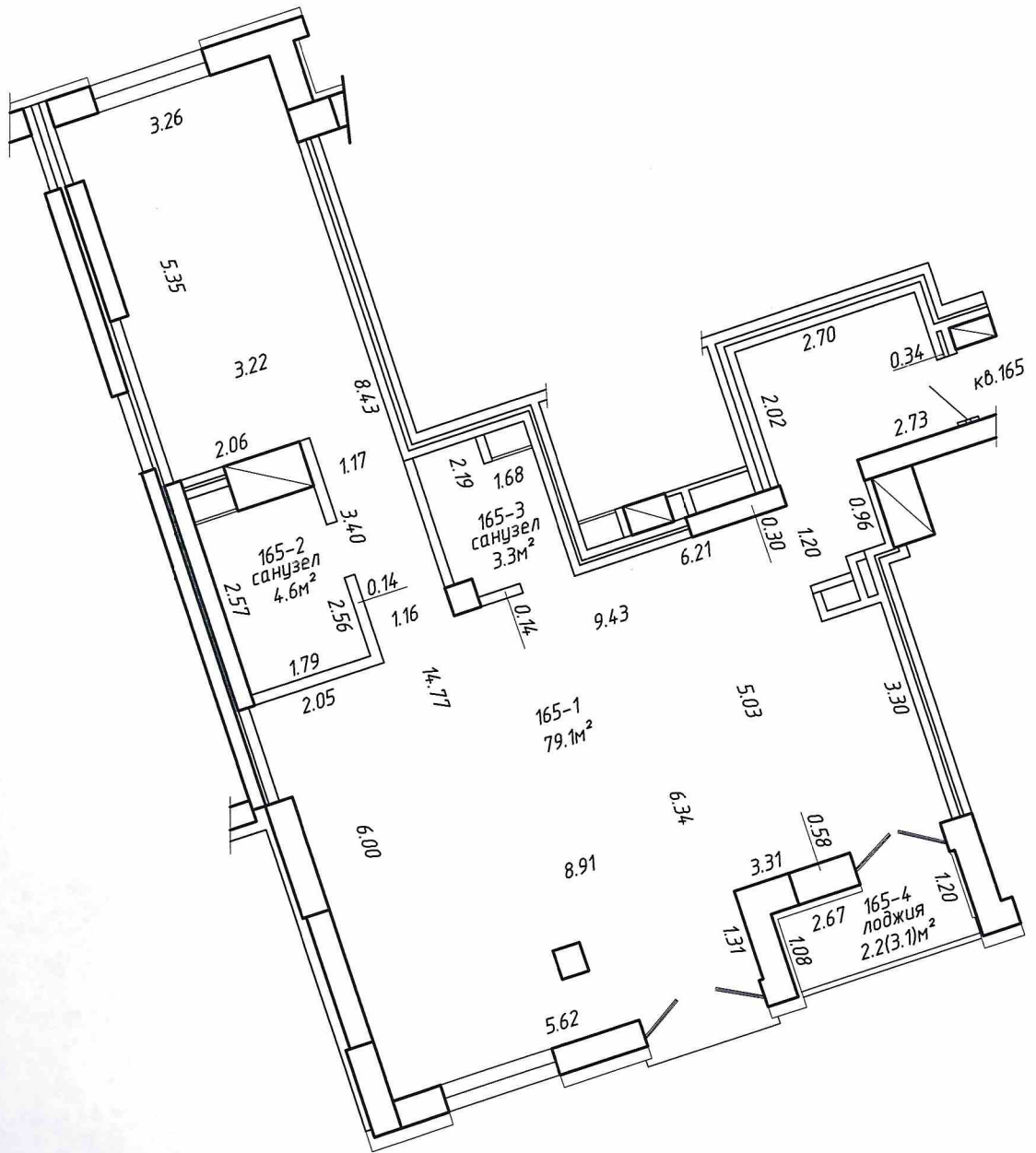
Количество страниц технического паспорта : 4

Приложение: 1. поэтажные планы на 1 л.



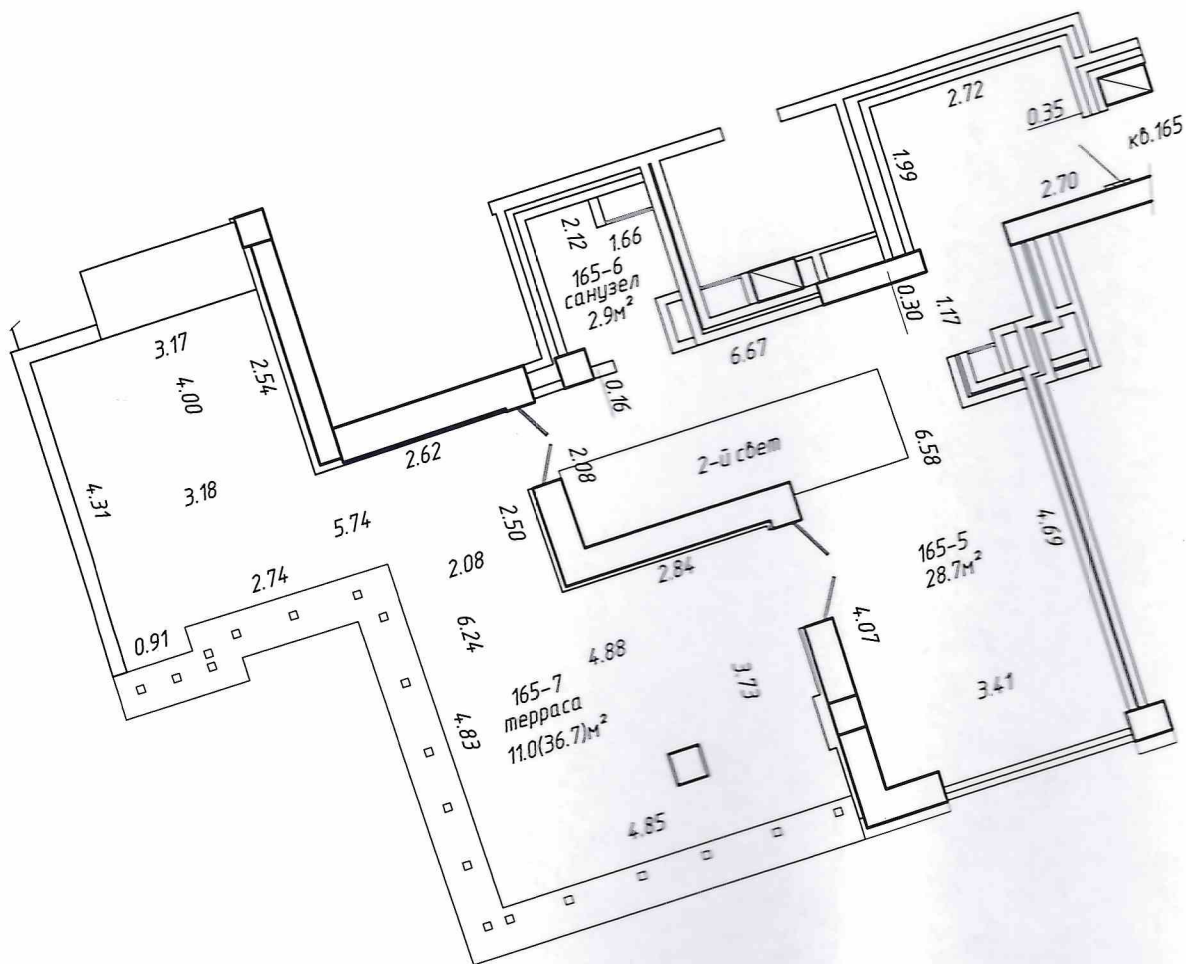
Секция

кв.165 118.6м²
131.8м²



Поэтажный план

ция (подъезд) 3 Этаж 14-15

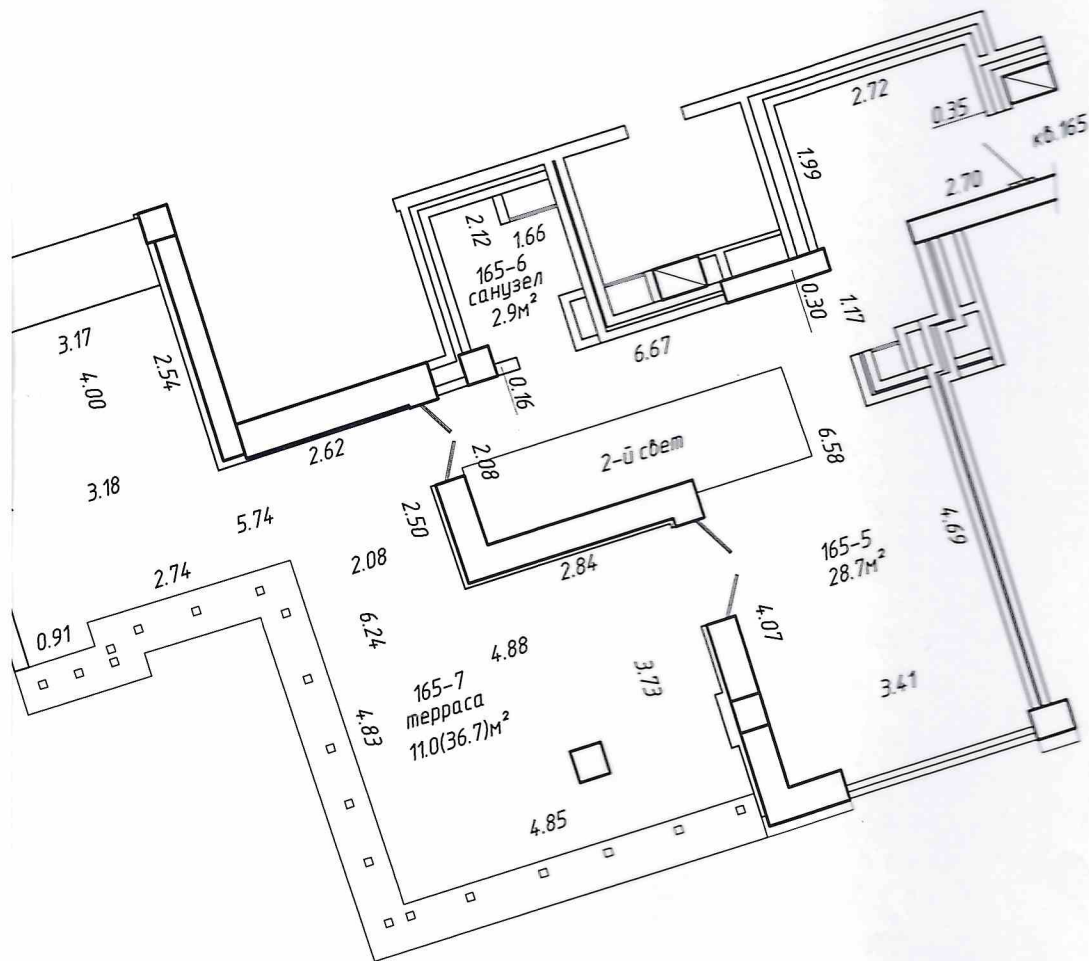


h=302

РУП "Минское городское агентство по государственной регистрации и земельному кадастру"			
Квартира			
2200002, Республика Беларусь, г. Минск, ул. Кропоткина, 59-165			
Литер А14-15 бл		Секция (подъезд): 3	Этаж: 14-15
Составлен по состоянию на: 27 января 2022г.			
Масштаб	Лист - 1	Листов - 1	Стр. - 1
1:100	Инициалы, Фамилия	Подпись	Дат
Составил	И.А.Мазалевская	<i>[Signature]</i>	27.01.22
Оформил	И.А.Мазалевская	<i>[Signature]</i>	29.07.22
Проверил	Е.Н.Вабишевич	<i>[Signature]</i>	29.07.22

ЭТАЖНЫЙ ПЛАН

подъезд) 3 Этаж 14-15



h=3.02

РУП "Минское городское агентство по государственной регистрации и земельному кадастру"			
Квартира			
220002, Республика Беларусь, г. Минск, ул. Кропоткина, 59-165			
Литер А14-15 бл		Секция (подъезд): 3	Этаж: 14-15
Составлен по состоянию на: 27 января 2022г.			
Масштаб	Лист - 1	Листов - 1	Стр. - 5
1:100	Инициалы, Фамилия	Подпись	Дата
Составил	И.А.Мазалевская	<i>[Signature]</i>	27.01.2022
Оформил	И.А.Мазалевская	<i>[Signature]</i>	29.07.2022
Проверил	Е.Н.Вабишевич	<i>[Signature]</i>	29.07.2022