

ГОСУДАРСТВЕННЫЙ КОМИТЕТ ПО ИМУЩЕСТВУ
РЕСПУБЛИКИ БЕЛАРУСЬ

ТЕХНИЧЕСКИЙ ПАСПОРТ

на изолированное нежилое помещение

составлен по состоянию на 17 июля 2008г.

РЕСПУБЛИКАНСКОЕ УНИТАРНОЕ ПРЕДПРИЯТИЕ
"МИНСКОЕ ГОРОДСКОЕ АГЕНТСТВО ПО ГОСУДАРСТВЕННОЙ РЕГИСТРАЦИИ
И ЗЕМЕЛЬНОМУ КАДАСТРУ"

(наименование организации по государственной регистрации)

Инвентарный номер 500/D-70613128

| | | | |
|---------------------|-----------|-----------------------------------|-----------------|
| 1. Область | | 6. Улица | ул. МЕЛЕЖА И.П. |
| 2. Район | | 7. Номер дома | 5 |
| 3. Сельский совет | | 8. Номер корпуса | корп. 2 |
| 4. Населенный пункт | г.МИНСК | 9. Номер изолированного помещения | ном. 205 |
| 5. Район в городе | СОВЕТСКИЙ | 10. Этаж | 2 |

1. СВЕДЕНИЯ О ЗДАНИИ (СООРУЖЕНИИ)

Таблица 1

| | |
|--------------------------------|-----------------------------------------|
| 1. Серия, тип проекта здания | |
| 2. Инвентарный номер | 500/С-49618 |
| 3. Количество этажей, шт. | 7-18 |
| 4. Материал стен | газосиликатные, керамзитобетонные блоки |
| 5. Год постройки | 2008 |
| 6. Год реконструкции | |
| 7. Общая площадь здания, кв.м. | 28718,3 |

2. СВЕДЕНИЯ ОБ ИЗОЛИРОВАННОМ НЕЖИЛОМ ПОМЕЩЕНИИ

Таблица 2

| | |
|-----------------------------------------------------------------|----------------------------------------|
| 1. Назначение изолированного нежилого помещения | код 4 02 02 Административное помещение |
| 2. Объем изолированного нежилого помещения, куб.м. | 1018 |
| 3. Общая площадь изолированного нежилого помещения, кв.м. | 253,8 |
| 4. Нормируемая площадь изолированного нежилого помещения, кв.м. | 215,5 |

Подпись исполнителя



3. ТЕХНИЧЕСКОЕ ОПИСАНИЕ КОНСТРУКТИВНЫХ ЭЛЕМЕНТОВ И ИНЖЕНЕРНОГО ОБОРУДОВАНИЯ

Таблица 4

| № п/п | Наименование конструктивных элементов и инженерного оборудования | | Описание конструктивных элементов и инженерного оборудования (материал, конструкция, отделка и прочие) |
|-------|------------------------------------------------------------------|-----------------------|--------------------------------------------------------------------------------------------------------|
| 1 | 2 | | 3 |
| 1 | Стены | а) наружные | газосиликатные, керамзитобетонные блоки |
| | | б) внутренние | газосиликатные, керамзитобетонные блоки |
| 2 | Перегородки | | газосиликатные, керамзитобетонные блоки |
| 3 | Перекрытия | | ж/бетонные плиты |
| 4 | Крыша | | |
| 5 | Полы | | |
| 6 | Проемы | оконные | стеклопакеты |
| | | дверные | ПВХ |
| 7 | Балконы | | |
| 8 | Лоджии | | |
| 9 | Инженерное оборудование | отопление | от ТЭЦ |
| | | электроснабжение | скрытая проводка |
| | | водопровод | металлопластиковые трубы |
| | | канализация | трубы ПВХ |
| | | горячее водоснабжение | металлопластиковые трубы |
| | | ванные, души | |
| | | газоснабжение | |
| | | электроплиты | |
| | | радио | |
| | | телевидение | |
| | | телефон | каблирован |
| | | мусоропровод | |
| | | лифт | да |

Особые отметки:

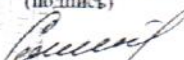
Приложение: 1. поэтажные планы на 1 листах

Паспорт составил: 02 марта 2009г.


(подпись)

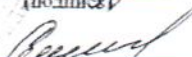
Гутовец Р.Н.
(И.О.Фамилия)

Паспорт проверил: "02" 03 2009г.


(подпись)

Смирнова А.М.
(И.О.Фамилия)

Уполномоченное должностное лицо


(подпись)

Смирнова А.М.
(И.О.Фамилия)

М.П.

" " 200 г "Изменений нет"

(подпись)

(И.О.Фамилия)

Уполномоченное должностное лицо

(подпись)

(И.О.Фамилия)

М.П.

" " 200 г. "Изменений нет"

(подпись)

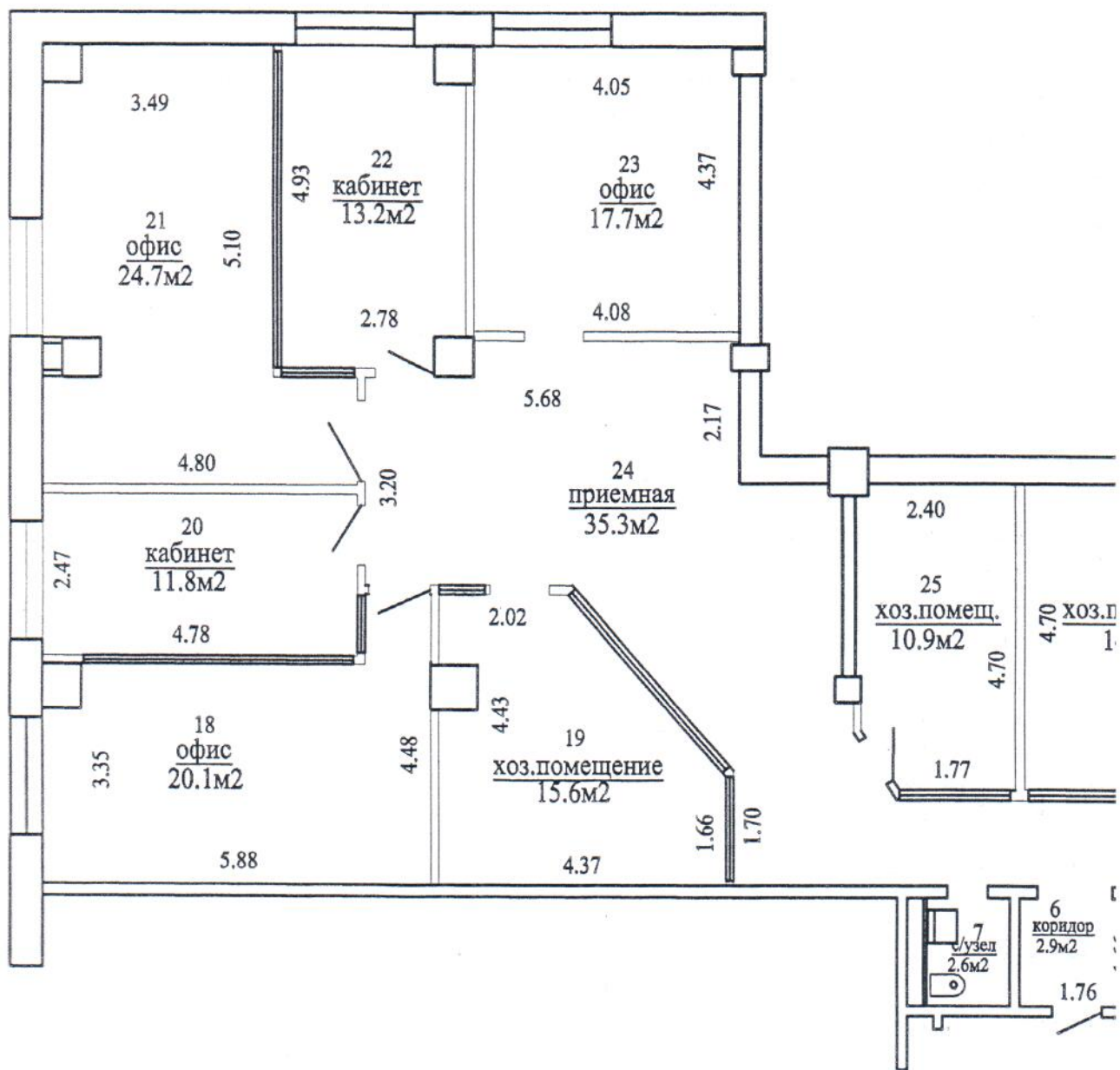
(И.О.Фамилия)

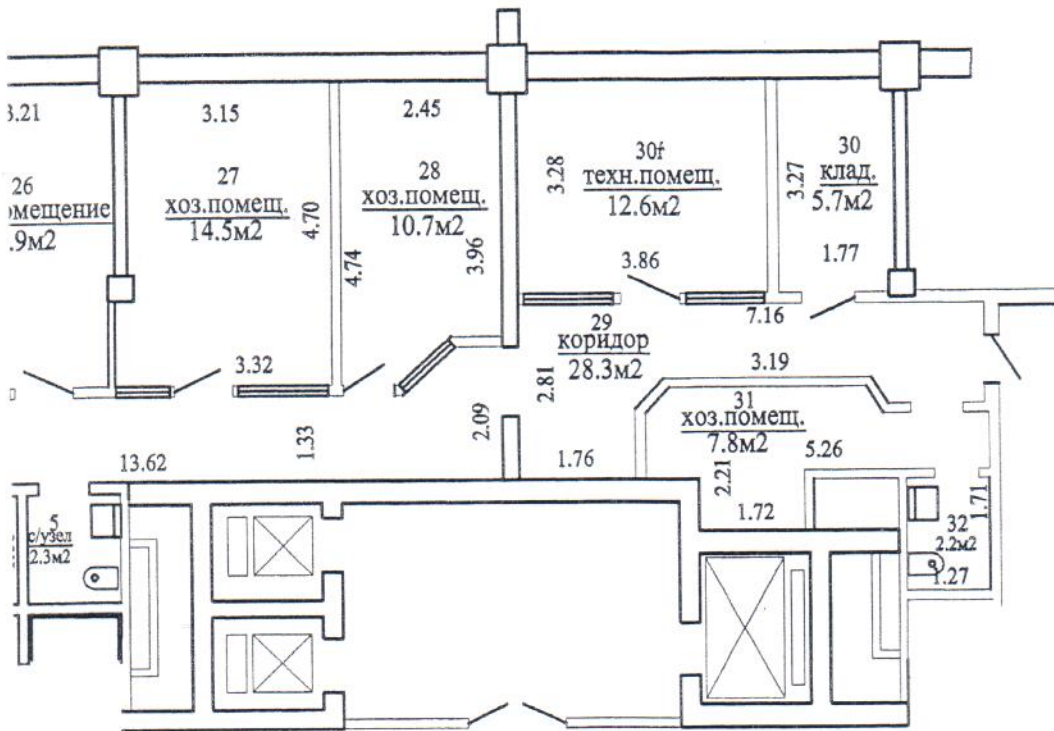
Уполномоченное должностное лицо

(подпись)

(И.О.Фамилия)

М.П.





| | | | |
|--------------------------------------------------------------------------------------------------------------|-----------------------|------------------------|-------------------|
| РЕСПУБЛИКАНСКОЕ УНИТАРНОЕ ПРЕДПРИЯТИЕ «МИНСКОЕ ГОРОДСКОЕ АГЕНТСТВО ПО РЕГИСТРАЦИИ И ЗЕМЕЛЬНОМУ ХОЗЯЙСТВУ» | | | |
| ул. <i>Милосерда</i> | № <i>52.2</i> | | |
| <i>136</i> | <i>678</i> | Лист № <i>А7-18/62</i> | |
| план <i>2</i> | 100 | | |
| Составил | | | |
| Вычертил | <i>Гутовец Р.Н.</i> | <i>[Signature]</i> | <i>02.03.2009</i> |
| Проверил | <i>Слепунова А.М.</i> | <i>[Signature]</i> | |
| | (Фамилия) | Подпись | |