

РЕСПУБЛИКА БЕЛАРУСЬ
ЕДИНЫЙ ГОСУДАРСТВЕННЫЙ РЕГИСТР НЕДВИЖИМОГО
ИМУЩЕСТВА, ПРАВ НА НЕГО И СДЕЛОК С НИМ

Государственный комитет по имуществу Республики Беларусь

Республиканское унитарное предприятие "Минское городское
агентство по государственной регистрации и земельному кадастру"

**СВИДЕТЕЛЬСТВО (УДОСТОВЕРЕНИЕ) № 500/953-6317
О ГОСУДАРСТВЕННОЙ РЕГИСТРАЦИИ**

По заявлению № 56153/16:953 от 29 апреля 2016 года

в отношении **земельного участка** с кадастровым номером
500000000002000460, расположенного по адресу: г. Минск, ул.
Встречная, 37, площадь - 0.0532 га, назначение - Земельный участок
для эксплуатации и обслуживания здания
административно-хозяйственного

произведена государственная регистрация:

1. перехода прав, ограничений (обременений) прав на
земельный участок (право аренды), правообладатель - юридическое
лицо, резидент Республики Беларусь Общество с ограниченной
ответственностью "ГЭС".

в отношении **капитального строения** с инвентарным номером
500/С-33527, расположенного по адресу: г. Минск, ул. Встречная, д.
37, площадь - 630.4 кв.м., назначение - Здание
административно-хозяйственное, наименование - Административное
здание

произведена государственная регистрация:

2. перехода права собственности на капитальное строение,
правообладатель - юридическое лицо, резидент Республики Беларусь
Общество с ограниченной ответственностью "ГЭС".

Приложения:

1. земельно-кадастровый план земельного участка

Примечания: нет

Свидетельство составлено 5 мая 2016 года

Регистратор *Соловей Ирина Адамовна 953*

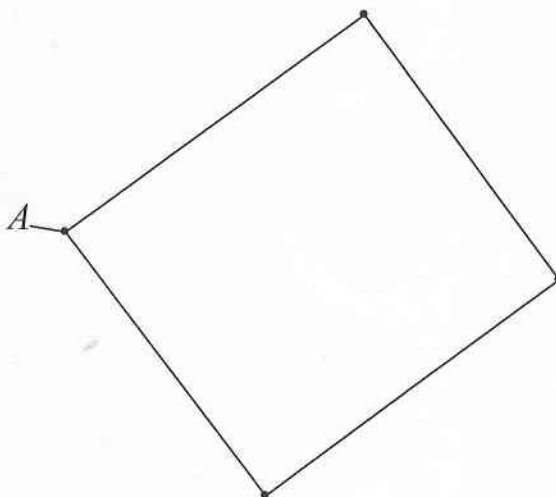


Лист 1 из 1

ЗЕМЕЛЬНО-КАДАСТРОВЫЙ ПЛАН ЗЕМЕЛЬНОГО УЧАСТКА

Кадастровый номер: 500000000002000460
 Площадь участка: 0.0532 га
 Адрес: г. Минск, ул. Встречная,
 Целевое назначение: Земельный участок для эксплуатации и обслуживания здания
 Категория земель: Земли населенных пунктов, садоводческих товариществ, дачных
 Масштаб плана: 1:500

Номера точек	Меры линий, м
1-2	24.41
2-3	21.80
3-4	24.17
4-1	22.00



УСЛОВНЫЕ ОБОЗНАЧЕНИЯ

- граница земельного участка
- точка поворота границы земельного участка

ОПИСАНИЕ СМЕЖНЫХ ЗЕМЕЛЬ

От точки	До точки	Кадастровый блок и номер смежного земельного участка
А	А	Зарегистрированные земельные участки отсутствуют

Сведения об организации, выдавшей документ
 Республиканское унитарное предприятие
 "Минское городское агентство по
 государственной регистрации и земельному
 кадастру"
 регистратор недвижимости
 Соловей И.А. 05.05.2016



1. Общие сведения о здании

1. Кадастровый номер земельного участка	500000000002000460 (0.0532)
2. Литер	А4/к
3. Количество надземных этажей, шт.	4
4. Количество подземных этажей, шт.	0
5. Год постройки (дата приемки в эксплуатацию)	1999
6. Год реконструкции	2012
7. Физический износ, %	16
8. Объем здания, куб.м	2371
9. Наружная площадь (площадь застройки), кв.м.	207 (210)
10. Общая площадь здания, кв.м	629.4
11. Нормируемая площадь здания, кв.м	448.5
12. Количество нежилых изолированных помещений, шт.	0
13. Общая площадь нежилых изолированных помещений, кв.м	-
14. Нормируемая площадь нежилых изолированных помещений, кв.м	-
15. Количество жилых изолированных помещений (квартир), шт.	0
16. Жилая площадь жилого дома (общежития, жилого здания специального назначения), кв.м	-
17. Общая площадь жилых помещений (квартир) жилого дома, кв.м	-
18. Общая площадь квартир по СНБ, кв.м	-
19. Общая площадь жилых помещений общежития, жилого здания специального назначения, кв.м	-
20. Общая площадь помещений общежития, жилого здания специального назначения, кв.м	-
21. Площадь балконов, лоджий, террас и т.п. без учета коэффициентов, кв.м	-
22. Площадь балконов, лоджий, террас и т.п. жилых помещений с учетом коэффициентов, кв.м	-
23. Количество машино-мест, шт.	0
24. Площадь машино-мест, кв.м	-
25. Вид конструкции здания	Бескаркасная
26. Материал наружных стен	Кирпич

2. Сведения о стоимости

Вид стоимости	Дата определения (год уровня цен)	Стоимость, руб.	Документ о стоимости
1	2	3	4
Нет сведений	-	-	-

Подпись исполнителя



3. Распределение помещений и их площадей

3.1. По жилым помещениям

Наименование	Распределение квартир по числу комнат										Жилые помещения в жилых зданиях специального назначения	Иные жилые помещения	Всего
	Жилые помещения в общежитиях												
	однокомнатные	двухкомнатные	трехкомнатные	четырёхкомнатные	пятикомнатные	более пяти комнат	итого	Жилые помещения в общежитиях	Жилые помещения в жилых зданиях специального назначения	Иные жилые помещения			
1	2	3	4	5	6	7	8	9	10	11	12		
Количество жилых помещений (квартир), шт.	-	-	-	-	-	-	-	-	-	-	-	-	-
Количество жилых комнат, шт.	-	-	-	-	-	-	-	-	-	-	-	-	-
Жилая площадь, кв. м	-	-	-	-	-	-	-	-	-	-	-	-	-
Общая площадь жилых помещений (квартир) жилого дома, кв. м	-	-	-	-	-	-	-	-	-	-	-	-	-
Общая площадь жилых помещений общежития (жилого здания специального назначения), кв. м	-	-	-	-	-	-	-	-	-	-	-	-	-
Общая площадь квартир по СНБ, кв. м	-	-	-	-	-	-	-	-	-	-	-	-	-
Общая площадь здания, кв. м	-	-	-	-	-	-	-	-	-	-	-	-	-

3.2. По нежилым помещениям

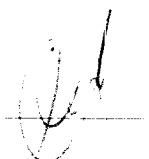
Назначение	адм.	всп. нежил.	Всего
1	2	3	4
Нормируемая площадь, кв. м	448.5		448.5
Общая площадь, кв. м	566.3	63.1	629.4

3.3. Благоустройство жилых помещений

Наименование показателя	Отопление		Водопровод	Канализация		Горячее водоснабжение	Ванны (души)	Газ (газоснабжение)	Напольные электроплиты (варочные панели)				
	печное	Центральное от ТЭЦ или групповой (районной) котельной на _____		центральная (уличная)	местная								
										печное	Центральное от ТЭЦ или групповой (районной) котельной на _____	центральная (уличная)	местная
1	2	3	4	5	6	7	8	9	10	11			
Количество изолированных жилых помещений (квартир), шт.	-	-	-	-	-	-	-	-	-	-	-	-	-
Общая площадь жилых помещений, кв. м	-	-	-	-	-	-	-	-	-	-	-	-	-

4. Техническое описание
4.1 Техническое описание здания

№ п/п	Наименование конструктивных элементов и инженерных систем	Описание конструктивных элементов и инженерных систем
1	2	3
1	Фундамент	Железобетон
2	Наружные стены	Кирпичи
3	Внутренние стены	Кирпичи
4	Перегородки	Кирпичи
5	Перекрытия	Плита железобетонная
6	Крыша (кровля)	Рулонные кровельные материалы
7	Полы	Линолеум, Паркет , Плитка
8	Окна	ПВХ профиль, Стеклопакеты
9	Двери, ворота	Дерево, Металл, ПВХ профиль
10	Отделочные работы:	-
10.1	наружная отделка стен	Оштукатурено и окрашено
10.2	внутренняя отделка	Окрашено, Оклейка обоями, Облицовка
11	Инженерные системы:	-
11.1	отопление	Автономное
11.2	водопровод и канализация:	-
11.2.1	холодное водоснабжение	Централизованная система
11.2.2	канализация	Централизованная система
11.2.3	горячее водоснабжение	Автономная система
11.2.4	ванны, душ	Нет
11.3	система электрооборудования:	-
11.3.1	электропитание	Централизованная система
11.3.2	подключение электроплит	Нет
11.4	газоснабжение	Нет
11.5	вентиляция	Вентиляция с искусственным побуждением, Вентиляция с естественным побуждением
11.6	мусоропровод	Нет
11.7	лифты	Нет
11.8	иные	Домофон , Телефонизация (телефонная сеть)
12	Прочие	Наружная(ые) лестница(ы)



4.2 Техническое описание основных строений, их составных элементов и принадлежностей

Литер	Наименование	Год постройки (дата приемки в эксплуатацию)	Износ, %*	Площадь, кв. м.*	Объем, куб. м	Описание конструктивных элементов и инженерных систем***																
						фундамент	стены	перегородки	перекрытия	крыша	полы	окна	двери, ворота	отделка	отопление	вентиляция	канализация	электро-снабжение	газо-снабжение	иные	прочие	
1	2	3	4	5	6	7	8	9	10	11	12	13	14	15	16	17	18	19	20	21	22	
A4/к	Административное здание	1999	16	207 (210)	2371	-	-	-	-	-	-	-	-	-	-	-	-	-	-	-	-	-
1	Навес	1999	15	0 (0)	0	ж/б	кирп.	нет	ж/б	ПП	бет.	нет	нет	штукат. окр.	нет	нет	нет	есть	нет	нет	нет	крыл.

* Для незавершенных строений указывается готовность, %.

** Указывается наружная площадь и площадь застройки, а в отношении погребов и т.п. – площадь по внутреннему периметру.

*** По основному строению описание конструктивных элементов и инженерных систем в данной таблице не приводится.

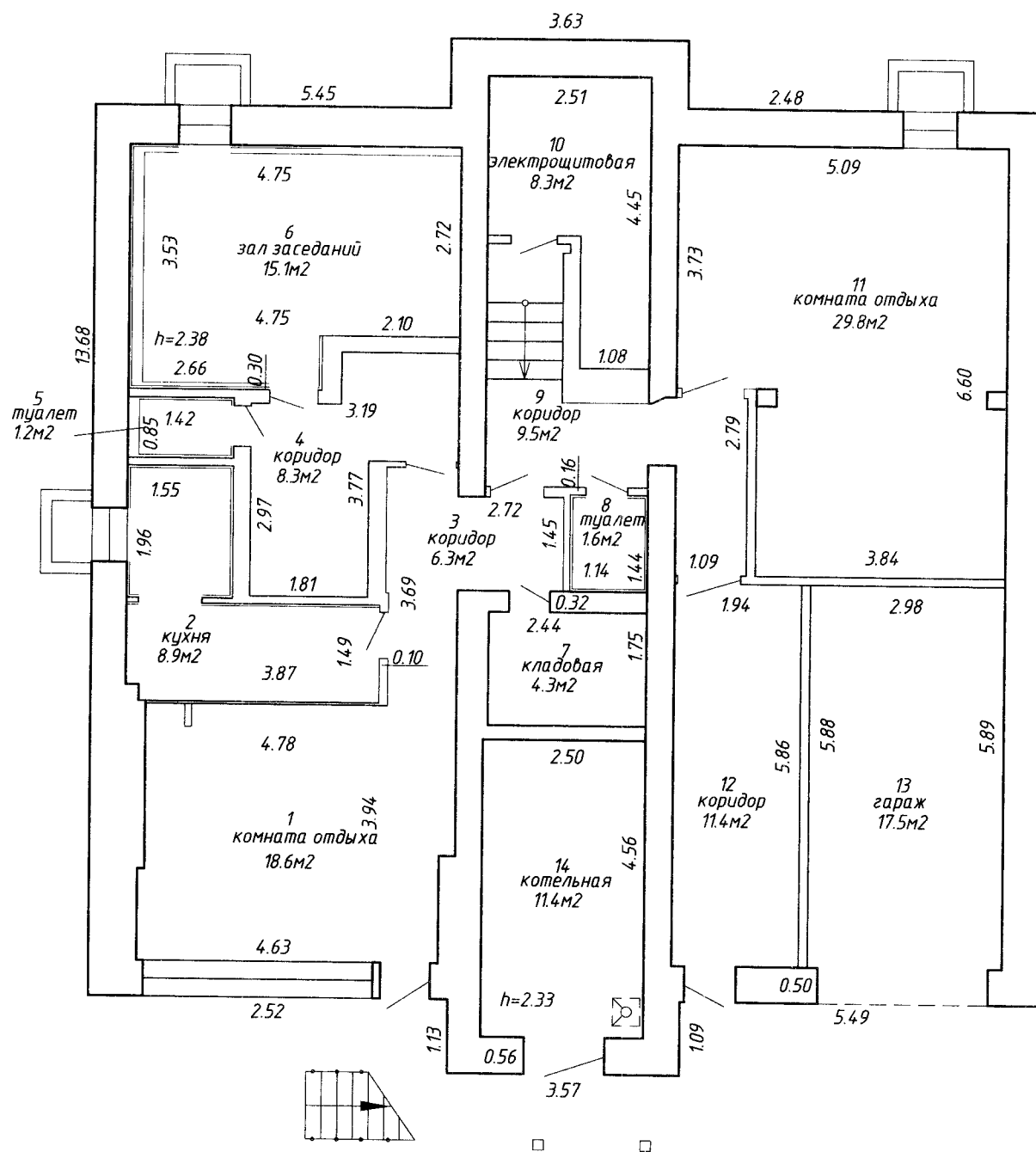
При внесении сведений по сооружениям графы 5 – 22 объединяются.

Примечание:

Количество страниц технического паспорта : 5

Приложение: 1. Позагажные планы на 4 л.; 2. Ситуационный план на 1 л.

Поэтажный план
Секция(подъезд) Этаж цокольный



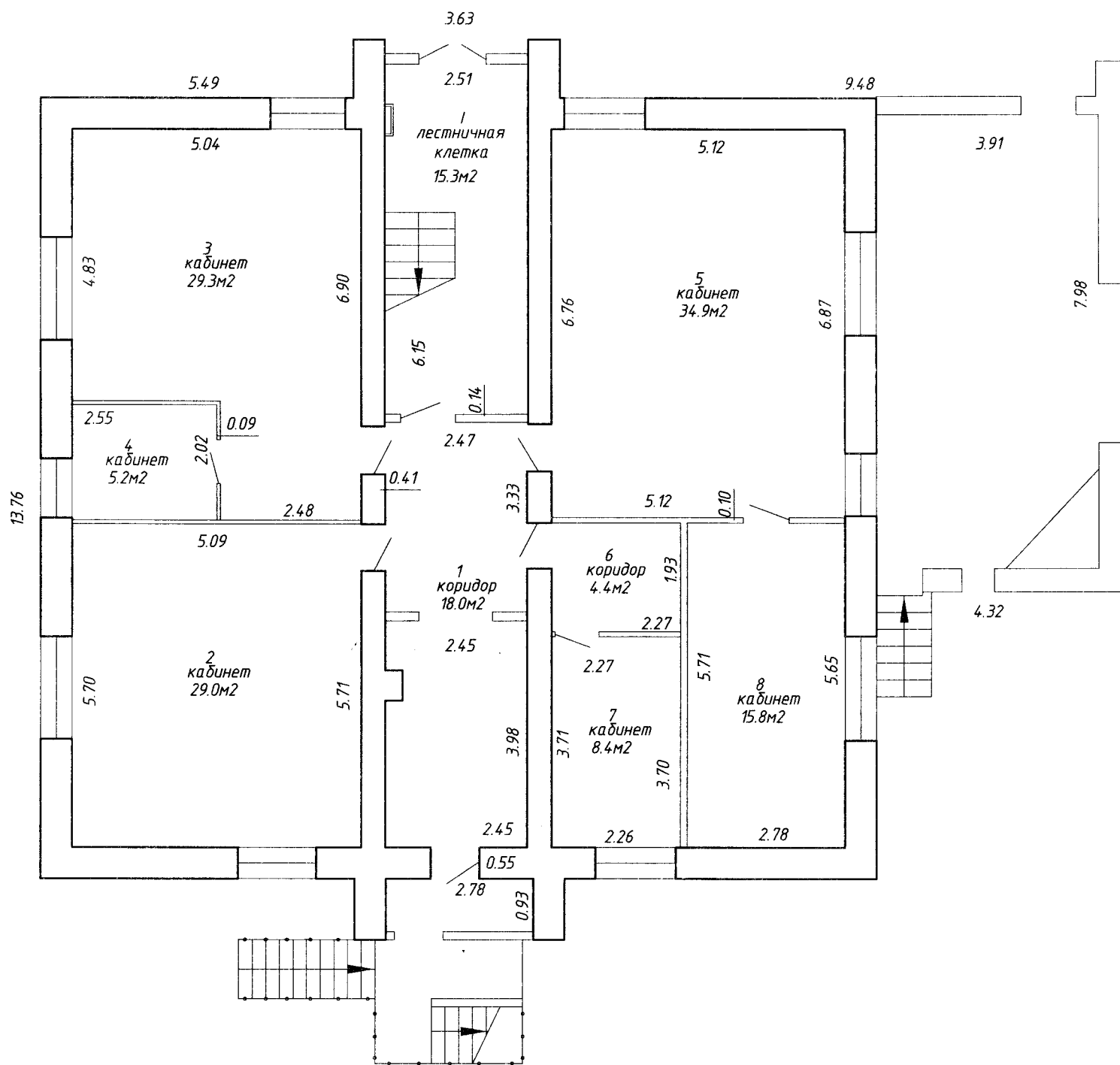
h=2.38

РУП "Минское городское агентство по государственной регистрации и земельному кадастру"			
Административное здание			
220137, Республика Беларусь, г. Минск, ул. Встречная, 37			
Литер А4/к	Секция (подъезд):-	Этаж: цокольный	
Составлен по состоянию на: 23.04.2020			
Масштаб	Лист - 1	Листов - 4	Стр. -
1:100	Инициалы, Фамилия	Подпись	Дата
Составил	О.В.Шиловец		07.05.2020
Изготовил	О.В.Шиловец		14.09.2020
Проверил	О.А.Суденко		14.09.2020

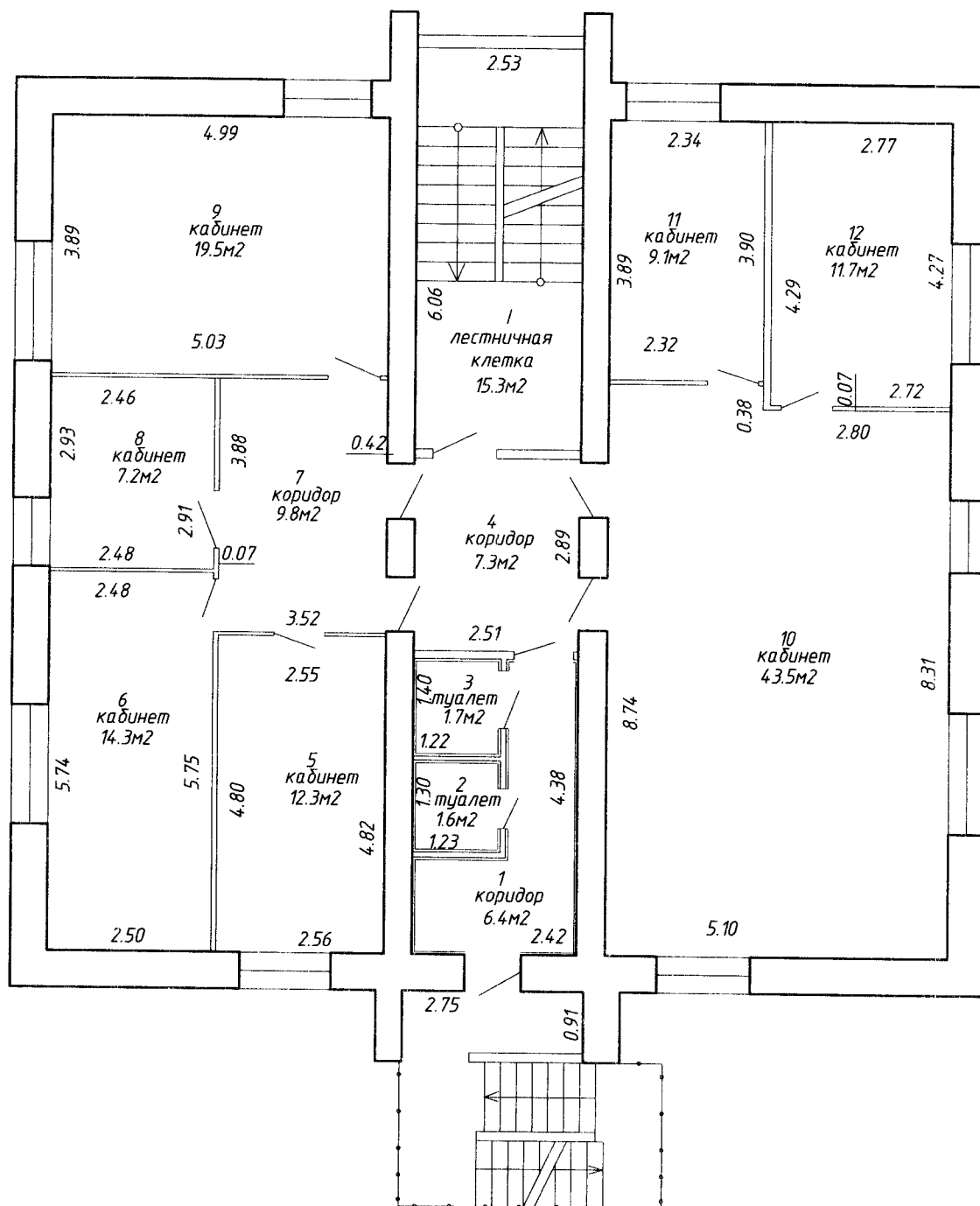
Поэтажный план

Секция(подъезд)

Этаж 1



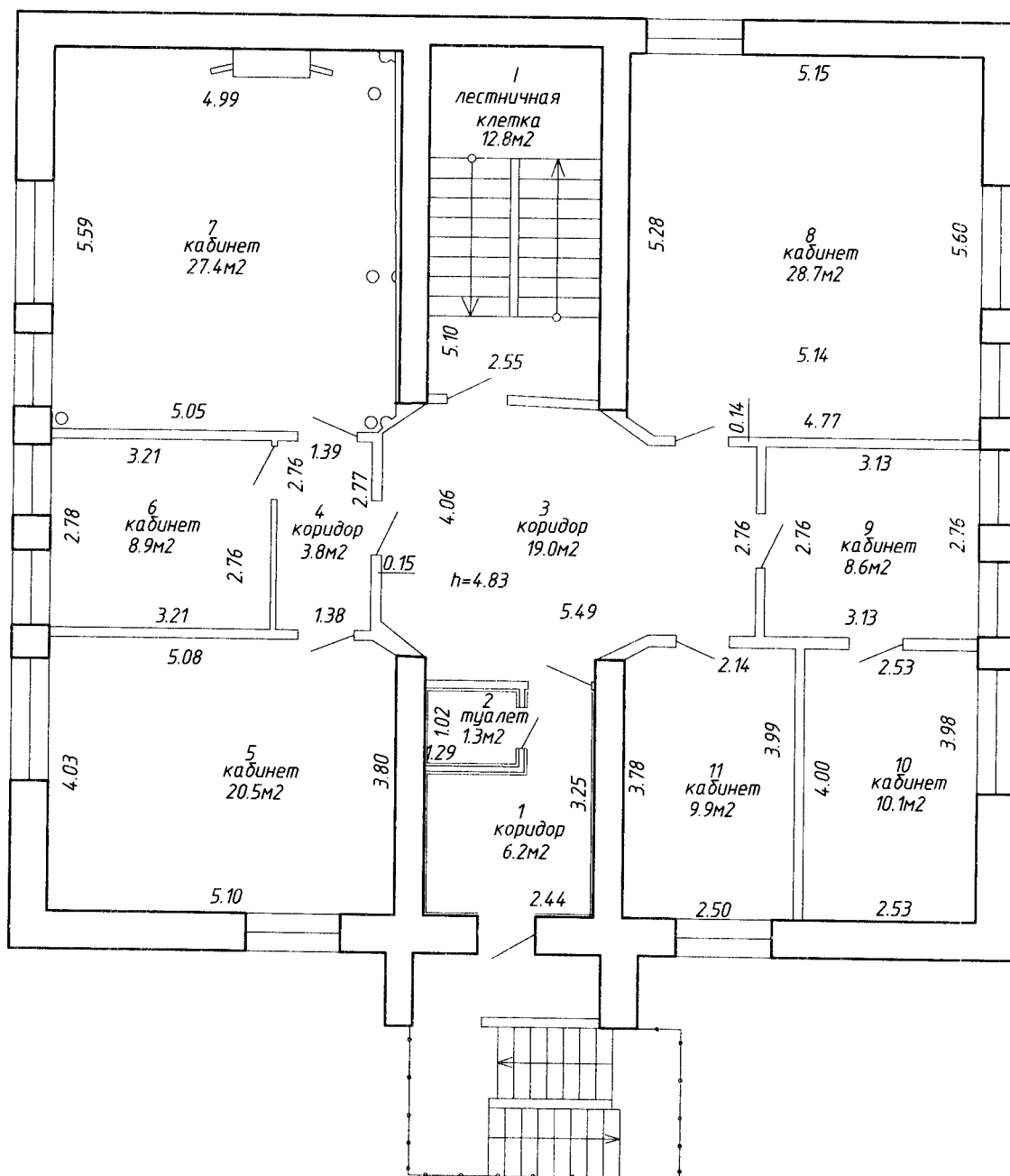
Поэтажный план
Секция(подъезд) Этаж 2



h=2.56

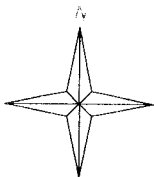
РУП "Минское городское агентство по государственной регистрации и земельному кадастру"			
Административное здание			
220137, Республика Беларусь, г. Минск, ул. Встречная, 37			
Литер А4/к	Секция (подъезд):-	Этаж: 2	
Составлен по состоянию на: 23.04.2020			
Масштаб	Лист - 3	Листов - 4	Стр. -
1:100	Инициалы,Фамилия	Подпись	Дата
Составил	О.В.Шиловец		07.05.2020
Изготовил	О.В.Шиловец		14.09.2020
Проверил	О.А.Суденко		14.09.2020

Поэтажный план
Секция(подъезд) Этаж 3



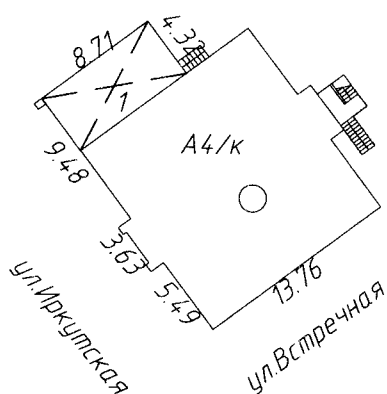
h=2.53

РУП "Минское городское агентство по государственной регистрации и земельному кадастру"			
Административное здание			
220137, Республика Беларусь, г. Минск, ул. Встречная, 37			
Литер А4/к	Секция (подъезд):-	Этаж: 3	
Составлен по состоянию на: 23.04.2020			
Масштаб	Лист - 4	Листов - 4	Стр. -
1:100	Инициалы, Фамилия	Подпись	Дата
Составил	О.В.Шиловец		07.05.2020
Изготовил	О.В.Шиловец		14.09.2020
Проверил	О.А.Суденко		14.09.2020



Ситуационный план

Приложение 2



Условные обозначения:

- контур строения
- А 4/к литер строения
- геокод
- контур зем.участка

500000000002000460-

кадастровый номер зем.уч.

РУП "Минское городское агентство по государственной регистрации и земельному кадастру"			
Административное здание			
220137, Республика Беларусь, г. Минск, ул. Встречная, 37			
Система координат: местная			
Составлен по состоянию на: 23.04.2020			
Масштаб	Лист - 1	Листов - 1	Стр. -
1:500	Инициалы,Фамилия	Подпись	Дата
Составил	О.В.Шиловец		07.05.2020
Изготовил	О.В.Шиловец		14.09.2020
Проверил	О.А.Суденко		