

ГОСУДАРСТВЕННЫЙ КОМИТЕТ ПО ИМУЩЕСТВУ
РЕСПУБЛИКИ БЕЛАРУСЬ

ТЕХНИЧЕСКИЙ ПАСПОРТ

на изолированное нежилое помещение
составлен по состоянию на 21 января 2016г.

РЕСПУБЛИКАНСКОЕ УНИТАРНОЕ ПРЕДПРИЯТИЕ
"МИНСКОЕ ГОРОДСКОЕ АГЕНТСТВО ПО ГОСУДАРСТВЕННОЙ РЕГИСТРАЦИИ И
ЗЕМЕЛЬНОМУ КАДАСТРУ "

(наименование организации по государственной регистрации)

Наименование: *Магазин*

Назначение: *код 4 02 03 Торговое помещение*

Инвентарный номер: *500/D-708166659*

Адрес (местонахождение):

Республика Беларусь, г. Минск, ул. СУХАРЕВСКАЯ, 46-296

Паспорт составил: 22 сентября 2016г.

(подпись)

Парамонов М.В.

(инициалы, Фамилия)

Паспорт проверил: " 27 " СЕН 2016 20 г.

(подпись)

Румянцова Ю.Г.

(инициалы, Фамилия)

Уполномоченное должностное лицо

(подпись)

Румянцова Ю.Г.

(инициалы, Фамилия)

М.П.

Отметки о проведенных проверках характеристик недвижимого имущества

" " 20 г. *Изменений нет*

(подпись)

(инициалы, Фамилия)

Уполномоченное должностное лицо

(подпись)

(инициалы, Фамилия)

М.П.

" " 20 г. *Изменений нет*

(подпись)

(инициалы, Фамилия)

Уполномоченное должностное лицо

(подпись)

(инициалы, Фамилия)

М.П.

1. СВЕДЕНИЯ О ЗДАНИИ (СООРУЖЕНИИ)

Таблица 1

1. Инвентарный номер	<i>500/С-52309</i>
2. Количество этажей, шт.	<i>9-19</i>
3. Материал стен	<i>блоки ячеистого бетона</i>
4. Год постройки	<i>2009</i>
5. Год реконструкции	
6. Общая площадь здания, кв. м.	<i>23473,4</i>

2. СВЕДЕНИЯ ОБ ИЗОЛИРОВАННОМ НЕЖИЛОМ ПОМЕЩЕНИИ

Таблица 2

1. Назначение изолированного нежилого помещения	<i>код 4 02 03 Торговое помещение</i>
2. Этаж	<i>1-й</i>
3. Объем изолированного нежилого помещения, куб. м.	<i>812</i>
4. Общая площадь изолированного нежилого помещения, кв.м.	<i>170,5</i>
5. Нормируемая площадь изолированного нежилого помещения, кв.м.	<i>165,9</i>

3. ТЕХНИЧЕСКОЕ ОПИСАНИЕ КОНСТРУКТИВНЫХ ЭЛЕМЕНТОВ И ИНЖЕНЕРНОГО ОБОРУДОВАНИЯ

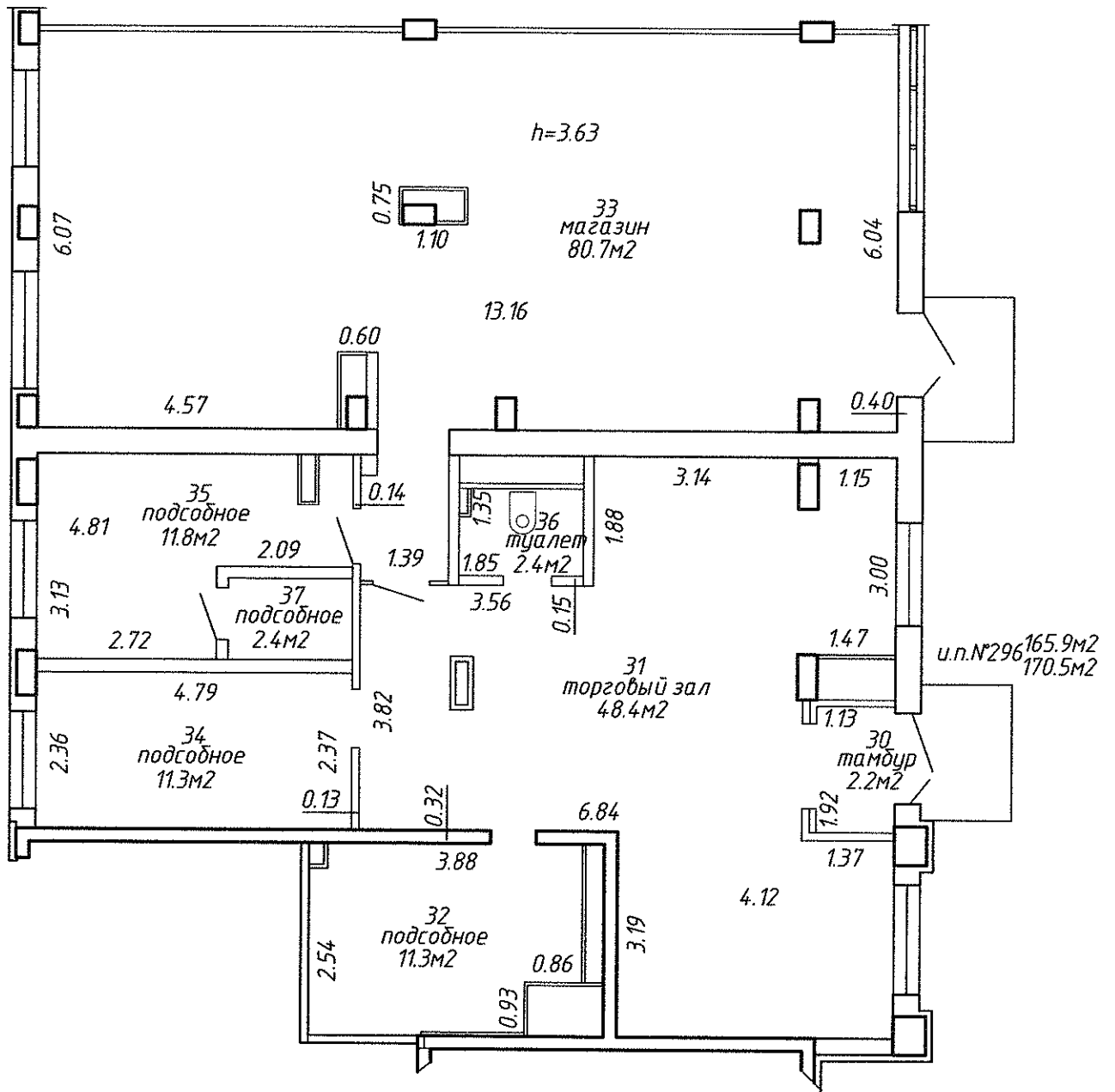
Таблица 3

№ п/п	Наименование конструктивных элементов и инженерного оборудования	Описание конструктивных элементов и инженерного оборудования (материал, конструкция, отделка и прочие)
1	2	3
1	Стены наружные	<i>блоки ячеистого бетона</i>
2	Стены внутренние	<i>блоки ячеистого бетона</i>
3	Перегородки	<i>блоки ячеистого бетона, кирпич</i>
4	Перекрытия	<i>железобетонные плиты</i>
5	Крыша	<i>нет</i>
6	Полы	<i>бетонные</i>
7	Проемы оконные	<i>стеклопакеты ПВХ</i>
8	Проемы дверные	<i>металлические, ПВХ</i>
9	Внутренняя отделка	<i>оштукатурено</i>
10	Балконы	<i>нет</i>
11	Лоджии	<i>нет</i>
12	Инженерное оборудование	
12.1	отопление	<i>центральное, стальные трубы, чугунные радиаторы</i>
12.2	водопровод	<i>от уличной сети, трубы ПВХ</i>
12.3	канализация	<i>центральная, трубы ПВХ</i>
12.4	электроснабжение	<i>централизованное, скрытая проводка</i>
12.5	газоснабжение	<i>нет</i>
12.6	горячее водоснабжение	<i>центральное, трубы стальные</i>
12.7	ванные, души	<i>нет</i>
12.8	электроплиты	<i>нет</i>
12.9	вентиляция	<i>естественная</i>
12.10	радио	<i>трансляционная сеть</i>
12.11	телевидение	<i>кабельная антенна</i>
12.12	телефон	<i>кабелирован</i>
12.13	мусоропровод	<i>нет</i>
12.14	лифты	<i>нет</i>

Особые отметки: Год постройки V очереди (встроенные помещения) по состоянию на 02.09.2015. Проверка характеристик И.П. № 296 проводилось до 01.04.2016.

Приложение: поэтажные планы на 1 листах

Подпись исполнителя 



РЕСПУБЛИКАНСКОЕ УНИТАРНОЕ ПРЕДПРИЯТИЕ "МИНСКОЕ ГОРОДСКОЕ АГЕНТСТВО ПО ГОСУДАРСТВЕННОЙ РЕГИСТРАЦИИ И ЗЕМЕЛЬНОМУ КАДАСТРУ"			
г. Минск, ул. Сухаревская, 46-296			Литер А 9-19/бл
план части 1-го этажа		лист №	М 1:100
	Фамилия, Инициалы	подпись	дата
Составил	Парамонов М.В.	<i>[Подпись]</i>	22.09.2016г.
Проверил	Румянцев	<i>[Подпись]</i>	22.09.2016г.
Уполномоченное должностное лицо	Румянцев	М.П. <i>[Подпись]</i>	22.09.2016г.

